

À des fins de recherche uniquement

Anticorps Polyclonal de lapin anti-BCAM



Numéro de catalogue: 28222-1-AP

Informations de base

Numéro de catalogue: 28222-1-AP	Numéro d'acquisition GenBank: BC050450	Méthode de purification: Purification par affinité contre l'antigène
Taille: 150ul , Concentration: 400 µg/ml by Nanodrop;	Identification du gène (NCBI): 4059	Dilutions recommandées: WB 1:1000-1:4000
Hôte: Lapin	Nom complet: basal cell adhesion molecule (Lutheran blood group)	
Isotype: IgG	MW calculé: 67 kDa	
Immunogen Catalog Number: AG28181	MW observés: 67-80 kDa	

Applications

Applications testées: WB, ELISA	Contrôles positifs: WB : cellules A431, cellules HT-29, tissu placentaire humain
Spécificité de l'espèce: Humain	

Informations générales

BCAM (Lutheran/basal cell-adhesion molecule, a glycoprotein) belongs to the immunoglobulin superfamily which contains both Lu blood group and BCAM tumor-associated antigens. The significance of Lu/BCAM on tumorigenesis has been increasingly recognized. Lu/BCAM is involved in cell-cell adhesion and migration in skin tumor (PMID: 11121140, PMID: 10728810). Proteomics analysis suggests that BCAM might be a potential biomarker for pancreatic cancer (PMID: 19199705).

Stockage

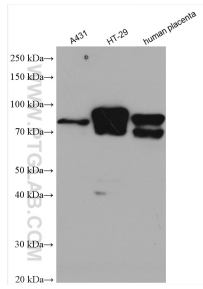
Stockage:
Stocker à -20°C. Stable pendant un an après l'expédition.
Tampon de stockage:
PBS avec azoture de sodium à 0,02 % et glycérol à 50 % pH 7,3
L'aliquotage n'est pas nécessaire pour le stockage à -20C

***** Les 20ul contiennent 0,1% de BSA.**

For technical support and original validation data for this product please contact:
T: 1 (888) 4PTGLAB (1-888-478-4522) (toll free in USA), or 1(312) 455-8498 (outside USA) E: proteintech@ptglab.com W: ptglab.com

This product is exclusively available under Proteintech Group brand and is not available to purchase from any other manufacturer.

Données de validation sélectionnées



Various lysates were subjected to SDS PAGE followed by western blot with 28222-1-AP (BCAM antibody) at dilution of 1:2000 incubated at room temperature for 1.5 hours.