

À des fins de recherche uniquement

Anticorps Polyclonal de lapin anti-KTI12



Numéro de catalogue: 28237-1-AP

Informations de base

Numéro de catalogue:
28237-1-AP

Taille:
150ul, Concentration: 400 µg/ml by
Nanodrop and 300 µg/ml by Bradford
method using BSA as the standard;

Hôte:
Lapin

Isotype:
IgG

Immunogen Catalog Number:
AG28201

Numéro d'acquisition GenBank:
BC012173

Identification du gène (NCBI):
112970

Nom complet:
KTI12 homolog, chromatin associated
(S. cerevisiae)

MW calculé
354 aa, 39 kDa

MW observés:
39 kDa

Méthode de purification:
Purification par affinité contre
l'antigène

Dilutions recommandées:
WB 1:2000-1:8000

Applications

Applications testées:
WB, ELISA

Spécificité de l'espèce:
Humain

Contrôles positifs:

WB : cellules HEK-293, cellules HeLa, cellules HepG2,
cellules Jurkat

Informations générales

Stockage

Stockage:

Stocker à -20°C. Stable pendant un an après l'expédition.

Tampon de stockage:

PBS avec azoture de sodium à 0,02 % et glycérol à 50 % pH 7,3

L'aliquotage n'est pas nécessaire pour le stockage à -20C

*** Les 20ul contiennent 0,1% de BSA.

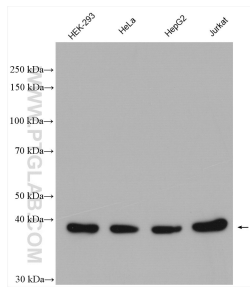
For technical support and original validation data for this product please contact:

T: 1 (888) 4PTGLAB (1-888-478-4522) (toll free
in USA), or 1(312) 455-8498 (outside USA)

E: proteintech@ptglab.com
W: ptglab.com

This product is exclusively available under Proteintech Group brand and is not available to purchase from any other manufacturer.

Données de validation sélectionnées



Various lysates were subjected to SDS PAGE followed by western blot with 28237-1-AP (KTI12 antibody) at dilution of 1:5000 incubated at room temperature for 1.5 hours.