

À des fins de recherche uniquement

# Anticorps Polyclonal de lapin anti-TMEM192



Numéro de catalogue: 28263-1-AP

1 Publications

## Informations de base

Numéro de catalogue:

28263-1-AP

Taille:

150ul, Concentration: 700 µg/ml by Nanodrop and 367 µg/ml by Bradford method using BSA as the standard;

Hôte:

Lapin

Isotype:

IgG

Immunogen Catalog Number:

AG27576

Numéro d'acquisition GenBank:

BC036301

Identification du gène (NCBI):

201931

Nom complet:

transmembrane protein 192

MW observés:

30 kDa

Méthode de purification:

Purification par affinité contre l'antigène

Dilutions recommandées:

WB 1:1000-1:4000

IHC 1:50-1:500

## Applications

Applications testées:

IHC, WB, ELISA

Demandes citées:

IHC

Spécificité de l'espèce:

Humain, souris

Espèces citées:

Humain

**Remarque-IHC: il est suggéré de démasquer l'antigène avec un tampon de TE buffer pH 9,0; (\*) A défaut, 'le démasquage de l'antigène peut être effectué avec un tampon citrate pH 6,0.**

Contrôles positifs:

WB : cellules HeLa, cellules U2OS

IHC : tissu de cancer du sein humain, tissu de cancer de la prostate humain, tissu de cancer du foie humain, tissu de cancer du poumon humain, tissu de cervelet de souris

## Informations générales

Transmembrane protein 192 (TMEM192) has been previously identified in proteomic analyses of lysosomal membranes. TMEM192 shows a wide expression pattern in mouse tissues. Interestingly, TMEM192 was found to be highly expressed in tumor cell lines, while it was not expressed or detected at low levels in normal cell lines (PMID: 22736246). TMEM192 can be detected as 30 kDa.

## Publications notables

Autrice

Yang Wang

Pubmed ID

37211762

Journal

Mol Ther

Application

IHC

## Stockage

Stockage:

Stocker à -20°C. Stable pendant un an après l'expédition.

Tampon de stockage:

PBS avec azoture de sodium à 0,02 % et glycérol à 50 % pH 7,3

L'aliquotage n'est pas nécessaire pour le stockage à -20C

\*\*\* Les 20ul contiennent 0,1% de BSA.

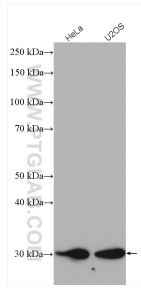
For technical support and original validation data for this product please contact:

T: 1 (888) 4PTGLAB (1-888-478-4522) (toll free in USA), or 1(312) 455-8498 (outside USA)

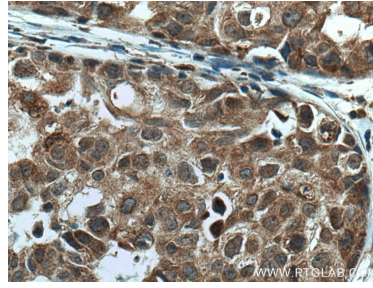
E: proteintech@ptglab.com  
W: ptglab.com

This product is exclusively available under Proteintech Group brand and is not available to purchase from any other manufacturer.

## Données de validation sélectionnées



Various lysates were subjected to SDS PAGE followed by western blot with 28263-1-AP (TMEM192 antibody) at dilution of 1:2000 incubated at room temperature for 1.5 hours.



Immunohistochemical analysis of paraffin-embedded human breast cancer tissue slide using 28263-1-AP (TMEM192 antibody) at dilution of 1:200 (under 40x lens). Heat mediated antigen retrieval with Tris-EDTA buffer (pH 9.0).