

À des fins de recherche uniquement

Anticorps Polyclonal de lapin anti-DUSP3



Numéro de catalogue: 28284-1-AP **Phare**

Informations de base

Numéro de catalogue:
28284-1-AP

Taille:
150ul, Concentration: 750 µg/ml by
Nanodrop;

Hôte:
Lapin

Isotype:
IgG

Immunogen Catalog Number:
AG28575

Numéro d'acquisition GenBank:
BC002682

Identification du gène (NCBI):
1845

Nom complet:
dual specificity phosphatase 3

MW calculé
185 aa, 20 kDa

MW observés:
20 kDa

Méthode de purification:
Purification par affinité contre
l'antigène

Dilutions recommandées:
WB 1:500-1:2000

Applications

Applications testées:
WB, ELISA

Spécificité de l'espèce:
Humain, rat, souris

Contrôles positifs:

WB : tissu cérébral de souris, cellules HeLa, tissu
cérébral de rat

Informations générales

Stockage

Stockage:

Stocker à -20°C. Stable pendant un an après l'expédition.

Tampon de stockage:

PBS avec azoture de sodium à 0,02 % et glycérol à 50 % pH 7,3

L'aliquotage n'est pas nécessaire pour le stockage à -20C

***** Les 20ul contiennent 0,1% de BSA.**

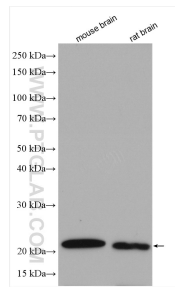
For technical support and original validation data for this product please contact:

T: 1 (888) 4PTGLAB (1-888-478-4522) (toll free
in USA), or 1(312) 455-8498 (outside USA)

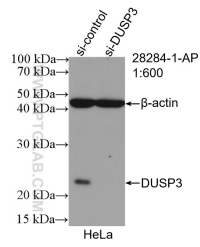
E: proteintech@ptglab.com
W: ptglab.com

This product is exclusively available under Proteintech Group brand and is not available to purchase from any other manufacturer.

Données de validation sélectionnées



Various lysates were subjected to SDS PAGE followed by western blot with 28284-1-AP (DUSP3 antibody) at dilution of 1:1000 incubated at room temperature for 1.5 hours.



WB result of DUSP3 antibody (28284-1-AP; 1:600; incubated at room temperature for 1.5 hours) with sh-Control and sh-DUSP3 transfected HeLa cells.