

À des fins de recherche uniquement

Anticorps Polyclonal de lapin anti-BPIFA2



Numéro de catalogue: 28293-1-AP

Informations de base

Numéro de catalogue:
28293-1-AP

Taille:
150ul, Concentration: 800 µg/ml by
Nanodrop and 367 µg/ml by Bradford
method using BSA as the standard;

Hôte:
Lapin

Isotype:
IgG

Immunogen Catalog Number:
AG27401

Numéro d'acquisition GenBank:
BC065726

Identification du gène (NCBI):
140683

Nom complet:
chromosome 20 open reading frame
70

MW calculé
249 aa, 27 kDa

MW observés:
30-37 kDa

Méthode de purification:
Purification par affinité contre
l'antigène

Dilutions recommandées:
WB 1:5000-1:50000

Applications

Applications testées:
WB, ELISA

Spécificité de l'espèce:
Humain

Contrôles positifs:

WB : salive humain,

Informations générales

Stockage

Stockage:

Stocker à -20°C. Stable pendant un an après l'expédition.

Tampon de stockage:

PBS avec azoture de sodium à 0,02 % et glycérol à 50 % pH 7,3

L'aliquotage n'est pas nécessaire pour le stockage à -20°C

*** Les 20ul contiennent 0,1% de BSA.

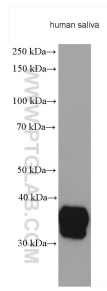
For technical support and original validation data for this product please contact:

T: 1 (888) 4PTGLAB (1-888-478-4522) (toll free
in USA), or 1(312) 455-8498 (outside USA)

E: proteintech@ptglab.com
W: ptglab.com

This product is exclusively available under Proteintech Group brand and is not available to purchase from any other manufacturer.

Données de validation sélectionnées



human saliva tissue were subjected to SDS PAGE followed by western blot with 28293-1-AP (BPIFA2 antibody) at dilution of 1:10000 incubated at room temperature for 1.5 hours.