

À des fins de recherche uniquement

Anticorps Polyclonal de lapin anti-LYVE1



Numéro de catalogue: 28321-1-AP

Informations de base

Numéro de catalogue: 28321-1-AP	Numéro d'acquisition GenBank: BC026231	Méthode de purification: Purification par affinité contre l'antigène
Taille: 150ul , Concentration: 200 µg/ml by Nanodrop;	Identification du gène (NCBI): 10894	Dilutions recommandées: WB 1:500-1:2000
Hôte: Lapin	Nom complet: lymphatic vessel endothelial hyaluronan receptor 1	
Isotype: IgG	MW calculé: 322 aa, 35 kDa	
Immunogen Catalog Number: AG28131	MW observés: 70 kDa	

Applications

Applications testées: WB, ELISA	Contrôles positifs:
Spécificité de l'espèce: Humain, rat, souris	WB : cellules bEnd.3, tissu cardiaque de rat, tissu cardiaque de souris

Informations générales

LYVE1 is a 322-amino acid type-I integral membrane glycoprotein primarily expressed on lymphatic endothelial cells. LYVE1 is a CD44 homologue. It acts as a receptor and binds to both soluble and immobilized hyaluronan. LYVE1 may function in lymphatic hyaluronan transport and have a role in tumor metastasis.

Stockage

Stockage:
Stocker à -20°C. Stable pendant un an après l'expédition.
Tampon de stockage:
PBS avec azoture de sodium à 0,02 % et glycérol à 50 % pH 7,3
L'aliquotage n'est pas nécessaire pour le stockage à -20C

***** Les 20ul contiennent 0,1% de BSA.**

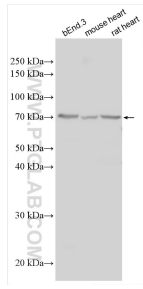
For technical support and original validation data for this product please contact:

T: 1 (888) 4PTGLAB (1-888-478-4522) (toll free in USA), or 1(312) 455-8498 (outside USA)

E: proteintech@ptglab.com
W: ptglab.com

This product is exclusively available under Proteintech Group brand and is not available to purchase from any other manufacturer.

Données de validation sélectionnées



Various lysates were subjected to SDS PAGE followed by western blot with 28321-1-AP (LYVE1 antibody) at dilution of 1:1000 incubated at room temperature for 1.5 hours.