

À des fins de recherche uniquement

Anticorps Polyclonal de lapin anti-ADRB1



Numéro de catalogue: 28323-1-AP

Informations de base

Numéro de catalogue: 28323-1-AP	Numéro d'acquisition GenBank: NM_000684	Méthode de purification: Purification par affinité contre l'antigène
Taille: 150ul , Concentration: 650 µg/ml by Nanodrop;	Identification du gène (NCBI): 153	Dilutions recommandées: WB 1:1000-1:4000
Hôte: Lapin	Nom complet: adrenergic, beta-1-, receptor	
Isotype: IgG	MW calculé: 51 kDa	
Immunogen Catalog Number: AG28223	MW observés: 49 kDa	

Applications

Applications testées: WB, ELISA	Contrôles positifs: WB : tissu cardiaque de souris, tissu cardiaque de rat
Spécificité de l'espèce: Humain, rat, souris	

Informations générales

ADRB1 (adrenergic receptor beta 1), a member of the G protein-coupled receptor (GPCR) superfamily, responds to catecholamine stimulation. In the heart, ADRB1 is the predominant subtype expressed and mediate increases in inotropy and chronotropy when stimulated. ADRB1 mediates a wide range of cardiovascular physiological responses and has been of great interest to researchers as a therapeutic target for cardiovascular diseases. Moreover, there are three subtypes of ADRBs (ADRB1, ADRB2 and ADRB3) encoded by three separate genes (PMID:16636683; 33372534; 33593484).

Stockage

Stockage:
Stocker à -20°C. Stable pendant un an après l'expédition.
Tampon de stockage:
PBS avec azoture de sodium à 0,02 % et glycérol à 50 % pH 7,3
L'aliquotage n'est pas nécessaire pour le stockage à -20C

***** Les 20ul contiennent 0,1% de BSA.**

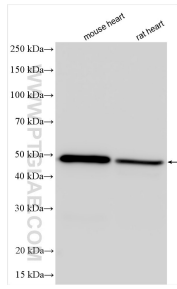
For technical support and original validation data for this product please contact:

T: 1 (888) 4PTGLAB (1-888-478-4522) (toll free in USA), or 1(312) 455-8498 (outside USA)

E: proteintech@ptglab.com
W: ptglab.com

This product is exclusively available under Proteintech Group brand and is not available to purchase from any other manufacturer.

Données de validation sélectionnées



Various lysates were subjected to SDS PAGE followed by western blot with 28323-1-AP (ADRB1 antibody) at dilution of 1:2000 incubated at room temperature for 1.5 hours.