

À des fins de recherche uniquement

Anticorps Polyclonal de lapin anti-EEA1



Numéro de catalogue: 28347-1-AP

4 Publications

Informations de base

Numéro de catalogue: 28347-1-AP	Numéro d'acquisition GenBank: NM_003566	Méthode de purification: Purification par affinité contre l'antigène
Taille: 150ul, Concentration: 650 µg/ml by Nanodrop;	Identification du gène (NCBI): 8411	Dilutions recommandées: WB 1:2000-1:16000 IHC 1:50-1:500
Hôte: Lapin	Nom complet: early endosome antigen 1	
Isotype: IgG	MW calculé: 162 kDa	
Immunogen Catalog Number: AG28814	MW observés: 170 kDa	

Applications

Applications testées: IHC, WB, ELISA	Contrôles positifs: WB : cellules A431, cellules C6, cellules HeLa, cellules HepG2, cellules Jurkat, cellules NIH/3T3 IHC : tissu de cancer du sein humain,
Demandes citées: IF	
Spécificité de l'espèce: Humain, rat, souris	
Espèces citées: Humain, singe, souris	
Remarque-IHC: il est suggéré de démasquer l'antigène avec un tampon de TE buffer pH 9,0; (*) À défaut, le démasquage de l'antigène peut être effectué avec un tampon citrate pH 6,0.	

Informations générales

Early endosome antigen 1 (EEA1) is a marker of early endosomes and has an important role in endosomal trafficking. EEA1 contains coiled-coil regions and an FYVE-type zinc finger which interacts with phosphatidylinositol-3-phosphate. EEA1 functions as a Rab5 effector, mediates endosome docking and, together with SNAREs, leads to membrane fusion.

Publications notables

Autrice	Pubmed ID	Journal	Application
Huawei Wang	34865123	Nucleic Acids Res	IF
Yafeng Dou	35603194	Front Immunol	IF
Yanqiu Zhang	35393432	Cell Death Dis	IF

Stockage

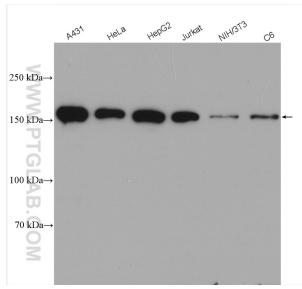
Stockage:
Stocker à -20°C. Stable pendant un an après l'expédition.
Tampon de stockage:
PBS avec azoture de sodium à 0,02 % et glycérol à 50 % pH 7,3
L'aliquotage n'est pas nécessaire pour le stockage à -20C

*** Les 20ul contiennent 0,1% de BSA.

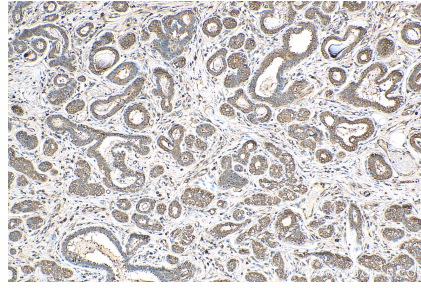
For technical support and original validation data for this product please contact:
T: 1 (888) 4PTGLAB (1-888-478-4522) (toll free in USA), or 1(312) 455-8498 (outside USA)
E: proteintech@ptglab.com
W: ptglab.com

This product is exclusively available under Proteintech Group brand and is not available to purchase from any other manufacturer.

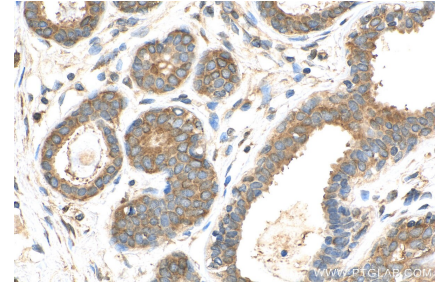
Données de validation sélectionnées



Various lysates were subjected to SDS PAGE followed by western blot with 28347-1-AP (EEA1 antibody) at dilution of 1:8000 incubated at room temperature for 1.5 hours.



Immunohistochemical analysis of paraffin-embedded human breast cancer tissue slide using 28347-1-AP (EEA1 antibody) at dilution of 1:200 (under 10x lens). Heat mediated antigen retrieval with Tris-EDTA buffer (pH 9.0).



Immunohistochemical analysis of paraffin-embedded human breast cancer tissue slide using 28347-1-AP (EEA1 antibody) at dilution of 1:200 (under 40x lens). Heat mediated antigen retrieval with Tris-EDTA buffer (pH 9.0).