

À des fins de recherche uniquement

Anticorps Polyclonal de lapin anti-PLCG1



Numéro de catalogue: 28362-1-AP

1 Publications

Informations de base

Numéro de catalogue:

28362-1-AP

Taille:

150ul , Concentration: 850 µg/ml by Nanodrop and 400 µg/ml by Bradford method using BSA as the standard;

Hôte:

Lapin

Isotype:

IgG

Immunogen Catalog Number:

AG27218

Numéro d'acquisition GenBank:

Identification du gène (NCBI):

5335

Nom complet:

phospholipase C, gamma 1

MW calculé

149 kDa

MW observés:

149 kDa

Méthode de purification:

Purification par affinité contre l'antigène

Dilutions recommandées:

WB 1:1000-1:4000

Applications

Applications testées:

WB, ELISA

Demandes citées:

WB

Spécificité de l'espèce:

Humain

Espèces citées:

Humain

Contrôles positifs:

WB : cellules HEK-293, cellules Jurkat, cellules MCF-7

Informations générales

Publications notables

Autrice	Pubmed ID	Journal	Application
Yao-Qi Zhou	37012514	Cell Oncol (Dordr)	WB

Stockage

Stockage:

Stocker à -20°C. Stable pendant un an après l'expédition.

Tampon de stockage:

PBS avec azoture de sodium à 0,02 % et glycérol à 50 % pH 7,3

L'aliquotage n'est pas nécessaire pour le stockage à -20C

*** Les 20ul contiennent 0,1% de BSA.

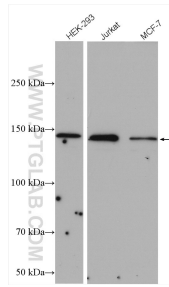
For technical support and original validation data for this product please contact:

T: 1 (888) 4PTGLAB (1-888-478-4522) (toll free in USA), or 1(312) 455-8498 (outside USA)

E: proteintech@ptglab.com
W: ptglab.com

This product is exclusively available under Proteintech Group brand and is not available to purchase from any other manufacturer.

Données de validation sélectionnées



Various lysates were subjected to SDS PAGE followed by western blot with 28362-1-AP (PLCG1 antibody) at dilution of 1:2000 incubated at room temperature for 1.5 hours.