

À des fins de recherche uniquement

Anticorps Polyclonal de lapin anti-ST6GAL2



Numéro de catalogue: 28367-1-AP

Informations de base

Numéro de catalogue:
28367-1-AP

Taille:
150ul, Concentration: 850 µg/ml by
Nanodrop and 333 µg/ml by Bradford
method using BSA as the standard;

Hôte:
Lapin

Isotype:
IgG

Immunogen Catalog Number:
AG26357

Numéro d'acquisition GenBank:
BC008680

Identification du gène (NCBI):
84620

Nom complet:
ST6 beta-galactosamide alpha-2,6-
sialyltransferase 2

MW calculé
529 aa, 60 kDa

MW observés:
60 kDa

Méthode de purification:
Purification par affinité contre
l'antigène

Dilutions recommandées:
WB 1:300-1:800

Applications

Applications testées:
WB, ELISA

Spécificité de l'espèce:
Humain, souris

Contrôles positifs:

WB : cellules HL-60, cellules K-562, cellules RAW 264.7

Informations générales

Stockage

Stockage:

Stocker à -20°C. Stable pendant un an après l'expédition.

Tampon de stockage:

PBS avec azoture de sodium à 0,02 % et glycérol à 50 % pH 7,3

L'aliquotage n'est pas nécessaire pour le stockage à -20C

*** Les 20ul contiennent 0,1% de BSA.

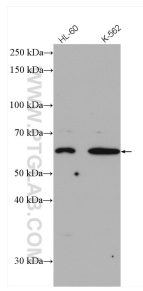
For technical support and original validation data for this product please contact:

T: 1 (888) 4PTGLAB (1-888-478-4522) (toll free
in USA), or 1(312) 455-8498 (outside USA)

E: proteintech@ptglab.com
W: ptglab.com

This product is exclusively available under Proteintech Group brand and is not available to purchase from any other manufacturer.

Données de validation sélectionnées



Various lysates were subjected to SDS PAGE followed by western blot with 28367-1-AP (ST6GAL2 antibody) at dilution of 1:500 incubated at room temperature for 1.5 hours.