

À des fins de recherche uniquement

Anticorps Polyclonal de lapin anti-FNIP1



Numéro de catalogue: 28380-1-AP

Informations de base

Numéro de catalogue:

28380-1-AP

Taille:

150ul, Concentration: 800 µg/ml by Nanodrop and 367 µg/ml by Bradford method using BSA as the standard;

Hôte:

Lapin

Isotype:

IgG

Immunogen Catalog Number:

AG28976

Numéro d'acquisition GenBank:

BC001956

Identification du gène (NCBI):

96459

Nom complet:

folliculin interacting protein 1

MW calculé

508 aa, 57 kDa

MW observés:

130-150 kDa

Méthode de purification:

Purification par affinité contre l'antigène

Dilutions recommandées:

WB 1:500-1:1000

Applications

Applications testées:

WB, ELISA

Spécificité de l'espèce:

Humain, rat, souris

Contrôles positifs:

WB : tissu hépatique de souris, tissu hépatique de rat

Informations générales

Folliculin-interacting protein 1 (FNIP1) forms a complex with the protein folliculin (FLCN), together acting as guanosine triphosphate (GTP)-activating protein (GAP) for RagC. The FNIP1-FLCN complex has emerged as an amino acid sensor to the mechanistic target of rapamycin complex 1 (mTORC1), involved in how amino acids control TFEB activation. AMPK phosphorylation of FNIP1 induces lysosomal and mitochondrial biogenesis (PMID: 37079666)

Stockage

Stockage:

Stocker à -20°C. Stable pendant un an après l'expédition.

Tampon de stockage:

PBS avec azoture de sodium à 0,02 % et glycérol à 50 % pH 7,3

L'aliquotage n'est pas nécessaire pour le stockage à -20C

*** Les 20ul contiennent 0,1% de BSA.

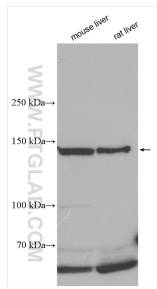
For technical support and original validation data for this product please contact:

T: 1 (888) 4PTGLAB (1-888-478-4522) (toll free in USA), or 1(312) 455-8498 (outside USA)

E: proteintech@ptglab.com
W: ptglab.com

This product is exclusively available under Proteintech Group brand and is not available to purchase from any other manufacturer.

Données de validation sélectionnées



Various lysates were subjected to SDS PAGE followed by western blot with 28380-1-AP (FNIP1 antibody) at dilution of 1:600 incubated at room temperature for 1.5 hours. .