

À des fins de recherche uniquement

# Anticorps Polyclonal de lapin anti-Beta TRCP



Numéro de catalogue: 28393-1-AP

## Informations de base

Numéro de catalogue: 28393-1-AP	Numéro d'acquisition GenBank: BC027994	Méthode de purification: Purification par affinité contre l'antigène
Taille: 150ul, Concentration: 800 µg/ml by Nanodrop;	Identification du gène (NCBI): 8945	Dilutions recommandées: WB 1:2000-1:10000 IHC 1:50-1:500
Hôte: Lapin	Nom complet: beta-transducin repeat containing	
Isotype: IgG	MW calculé: 605 aa, 69 kDa	
Immunogen Catalog Number: AG28739	MW observés: 60-65 kDa	

## Applications

Applications testées:  
IHC, WB, ELISA

Spécificité de l'espèce:  
Humain, rat, souris

**Remarque-IHC: il est suggéré de démasquer l'antigène avec un tampon de TE buffer pH 9,0; (\*) À défaut, 'le démasquage de l'antigène peut être effectué avec un tampon citrate pH 6,0.**

Contrôles positifs:

WB : cellules HEK-293T, cellules NIH/3T3, cellules Ramos, cellules U-251, tissu cérébral de rat, tissu cérébral de souris

IHC : tissu testiculaire de souris,

## Informations générales

BTRC, also named as BTRCP, FBW1A, and FBXW1A, is an F-box family protein. It is a Substrate recognition component of an SCF (SKP1-CUL1-F-box protein) E3 ubiquitin-protein ligase complex which mediates the ubiquitination and subsequent proteasomal degradation of target proteins. BTRC targets many important proteins with diverse functions, such as p53, HRAS, NF-kappa-B p105 subunit, ATF4, SMAD3, SMAD4, CDC25A, DLG1, FBXO5, and the cell cycle checkpoint protein claspin, for ubiquitin-mediated degradation. It is required for the activation of NFKB-mediated transcription by IL1B, MAP3K14, MAP3K1, IKKB, and TNF. Required for proteolytic processing of GLI3.

## Stockage

Stockage:

Stocker à -20°C. Stable pendant un an après l'expédition.

Tampon de stockage:

PBS avec azoture de sodium à 0,02 % et glycérol à 50 % pH 7,3

L'aliquotage n'est pas nécessaire pour le stockage à -20C

\*\*\* Les 20ul contiennent 0,1% de BSA.

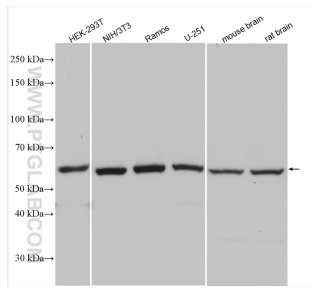
For technical support and original validation data for this product please contact:

T: 1 (888) 4PTGLAB (1-888-478-4522) (toll free in USA), or 1(312) 455-8498 (outside USA)

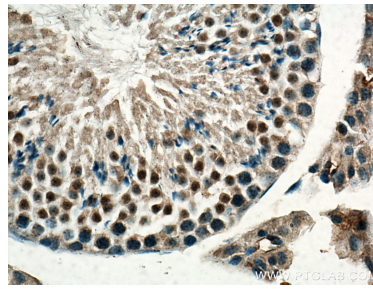
E: proteintech@ptglab.com  
W: ptglab.com

This product is exclusively available under Proteintech Group brand and is not available to purchase from any other manufacturer.

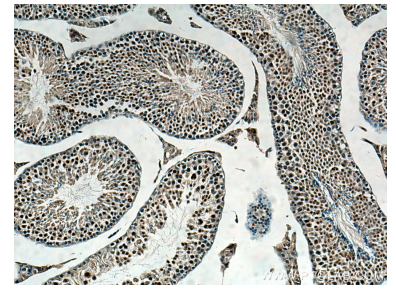
## Données de validation sélectionnées



Various lysates were subjected to SDS PAGE followed by western blot with 28393-1-AP (Beta TRCP antibody) at dilution of 1:5000 and incubated at room temperature for 1.5 hours.



Immunohistochemical analysis of paraffin-embedded mouse testis tissue slide using 28393-1-AP (BETA-TRCP,BTRC antibody) at dilution of 1:200 (under 40x lens). Heat mediated antigen retrieval with Tris-EDTA buffer (pH 9.0).



Immunohistochemical analysis of paraffin-embedded mouse testis tissue slide using 28393-1-AP (BETA-TRCP,BTRC antibody) at dilution of 1:200 (under 10x lens). Heat mediated antigen retrieval with Tris-EDTA buffer (pH 9.0).