

À des fins de recherche uniquement

Anticorps Polyclonal de lapin anti-CUL1



Numéro de catalogue: 28404-1-AP

Informations de base

| | | |
|---|---|---|
| Numéro de catalogue: 28404-1-AP | Numéro d'acquisition GenBank: BC034318 | Méthode de purification: Purification par affinité contre l'antigène |
| Taille: 150ul , Concentration: 850 µg/ml by Nanodrop and 367 µg/ml by Bradford method using BSA as the standard; | Identification du gène (NCBI): 8454 | Dilutions recommandées: WB 1:2000-1:10000 IHC 1:50-1:500 |
| Hôte: Lapin | Nom complet: cullin 1 | |
| Isotype: IgG | MW calculé 90 kDa | |
| Immunogen Catalog Number: AG29145 | MW observés: 80 kDa | |

Applications

| | |
|---|---|
| Applications testées: IHC, WB, ELISA | Contrôles positifs: WB : cellules A549, cellules HeLa, cellules MCF-7 IHC : tissu de cancer du sein humain, |
| Spécificité de l'espèce: Humain | |
| Remarque-IHC: il est suggéré de démasquer l'antigène avec un tampon de TE buffer pH 9.0; (*) À défaut, le démasquage de l'antigène peut être effectué avec un tampon citrate pH 6,0. | |

Informations générales

The cullin family proteins are scaffold proteins for the Ring finger type E3 ligases. Humans express seven cullin proteins: CUL1-3, CUL4A, CUL4B, CUL5, and CUL7. Each cullin protein can form an E3 ligase similar to the prototype Ring-type E3 ligase Skp1-CUL1-F-box complex. The Cullin-RING-finger type E3 ligases are important regulators in early embryonic development, as highlighted by genetic studies demonstrating that knock-out of CUL1, CUL3, or CUL4A in mice results in early embryonic lethality.

Stockage

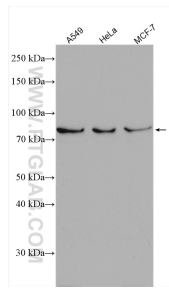
Stockage:
Stocker à -20°C. Stable pendant un an après l'expédition.
Tampon de stockage:
PBS avec azoture de sodium à 0,02 % et glycérol à 50 % pH 7,3
L'aliquotage n'est pas nécessaire pour le stockage à -20C

*** Les 20ul contiennent 0,1% de BSA.

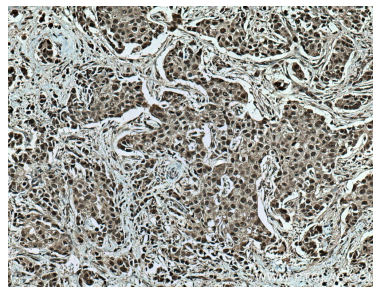
For technical support and original validation data for this product please contact:
T: 1 (888) 4PTGLAB (1-888-478-4522) (toll free in USA), or 1(312) 455-8498 (outside USA)
E: proteintech@ptglab.com
W: ptglab.com

This product is exclusively available under Proteintech Group brand and is not available to purchase from any other manufacturer.

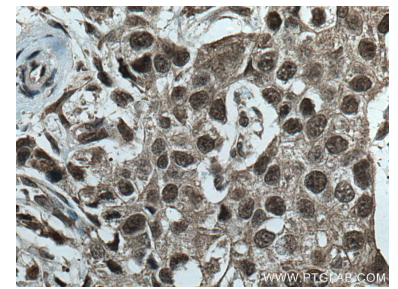
Données de validation sélectionnées



Various lysates were subjected to SDS PAGE followed by western blot with 28404-1-AP (CUL1 antibody) at dilution of 1:5000 incubated at room temperature for 1.5 hours.



Immunohistochemical analysis of paraffin-embedded human breast cancer tissue slide using 28404-1-AP (CUL1 antibody) at dilution of 1:200 (under 10x lens). Heat mediated antigen retrieval with Tris-EDTA buffer (pH 9.0).



Immunohistochemical analysis of paraffin-embedded human breast cancer tissue slide using 28404-1-AP (CUL1 antibody) at dilution of 1:200 (under 40x lens). Heat mediated antigen retrieval with Tris-EDTA buffer (pH 9.0).