

À des fins de recherche uniquement

# Anticorps Polyclonal de lapin anti-ATG7



Numéro de catalogue: 28413-1-AP

## Informations de base

<b>Numéro de catalogue:</b> 28413-1-AP	<b>Numéro d'acquisition GenBank:</b> BC000091	<b>Méthode de purification:</b> Purification par affinité contre l'antigène
<b>Taille:</b> 150ul , Concentration: 500 µg/ml by Nanodrop;	<b>Identification du gène (NCBI):</b> 10533	<b>Dilutions recommandées:</b> WB 1:1000-1:5000 IHC 1:50-1:500
<b>Hôte:</b> Lapin	<b>Nom complet:</b> ATG7 autophagy related 7 homolog (S. cerevisiae)	
<b>Isotype:</b> IgG	<b>MW calculé:</b> 78 kDa	
<b>Immunogen Catalog Number:</b> AG29172	<b>MW observés:</b> 68-70 kDa	

## Applications

<b>Applications testées:</b> IHC, WB, ELISA	<b>Contrôles positifs:</b> WB : cellules HeLa, IHC : tissu de cancer du col de l'utérus humain,
<b>Spécificité de l'espèce:</b> Humain	

**Remarque-IHC: il est suggéré de démasquer l'antigène avec un tampon de TE buffer pH 9,0; (\*) À défaut, 'le démasquage de l'antigène peut être effectué avec un tampon citrate pH 6,0.**

## Informations générales

Atg7 is an E1-like enzyme that is specifically involved in autophagosome formation and is essential for autophagy. As an autophagic-related protein it is required for linking to Atg12, Atg5 and Atg8, which are essential for Atg conjugation and autophagosome formation. Atg7 has been reported as an important regulator of autophagy with starvation-induced or chemotherapeutic agent treatment. The high expression level of ATG7 is related to the survival of patients with breast cancer. There are several isoforms of ATG7 protein ranged from 68 kDa to 78 kDa.

## Stockage

**Stockage:**  
Stocker à -20°C. Stable pendant un an après l'expédition.  
**Tampon de stockage:**  
PBS avec azoture de sodium à 0,02 % et glycérol à 50 % pH 7,3  
L'aliquotage n'est pas nécessaire pour le stockage à -20C

\*\*\* Les 20ul contiennent 0,1% de BSA.

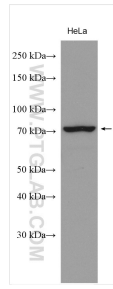
For technical support and original validation data for this product please contact:

T: 1 (888) 4PTGLAB (1-888-478-4522) (toll free in USA), or 1(312) 455-8498 (outside USA)

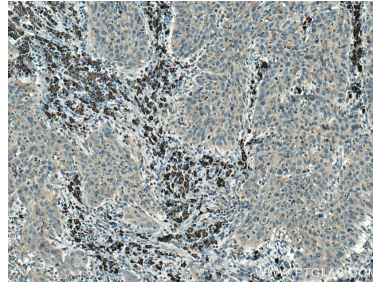
E: proteintech@ptglab.com  
W: ptglab.com

This product is exclusively available under Proteintech Group brand and is not available to purchase from any other manufacturer.

## Données de validation sélectionnées



HeLa cell lysates were subjected to SDS PAGE followed by western blot with 28413-1-AP (ATG7 antibody) at dilution of 1:2500 incubated at room temperature for 1.5 hours.



Immunohistochemical analysis of paraffin-embedded human cervical cancer tissue slide using 28413-1-AP (ATG7 antibody) at dilution of 1:200 (under 10x lens). Heat mediated antigen retrieval with Tris-EDTA buffer (pH 9.0).