

À des fins de recherche uniquement

Anticorps Polyclonal de lapin anti-PMCA2



Numéro de catalogue: 28423-1-AP

Informations de base

Numéro de catalogue: 28423-1-AP	Numéro d'acquisition GenBank: NM_001001331	Méthode de purification: Purification par affinité contre l'antigène
Taille: 150ul , Concentration: 500 µg/ml by Nanodrop;	Identification du gène (NCBI): 491	Dilutions recommandées: WB 1:1000-1:4000 IHC 1:500-1:2000 IF 1:50-1:500
Hôte: Lapin	Nom complet: ATPase, Ca ⁺⁺ transporting, plasma membrane 2	
Isotype: IgG	MW calculé: 137 kDa	
Immunogen Catalog Number: AG28994	MW observés: 137 kDa	

Applications

Applications testées:
IF, IHC, WB, ELISA

Spécificité de l'espèce:
Humain, souris

Remarque-IHC: il est suggéré de démasquer l'antigène avec un tampon de TE buffer pH 9,0; (*) À défaut, 'le démasquage de l'antigène peut être effectué avec un tampon citrate pH 6,0.

Contrôles positifs:

WB : tissu cérébral de souris non bouilli,

IHC : tissu cérébral de souris, tissu cérébral de rat

IF : tissu cérébral de rat,

Informations générales

ATP2B2, also named as PMCA2, belongs to the cation transport ATPase (P-type) family and type IIB subfamily. This magnesium-dependent enzyme catalyzes the hydrolysis of ATP coupled with the transport of calcium out of the cell.

Stockage

Stockage:

Stocker à -20°C. Stable pendant un an après l'expédition.

Tampon de stockage:

PBS avec azoture de sodium à 0,02 % et glycérol à 50 % pH 7,3

L'aliquotage n'est pas nécessaire pour le stockage à -20C

***** Les 20ul contiennent 0,1% de BSA.**

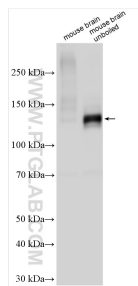
For technical support and original validation data for this product please contact:

T: 1 (888) 4PTGLAB (1-888-478-4522) (toll free in USA), or 1(312) 455-8498 (outside USA)

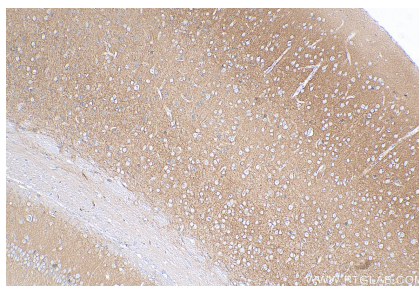
E: proteintech@ptglab.com
W: ptglab.com

This product is exclusively available under Proteintech Group brand and is not available to purchase from any other manufacturer.

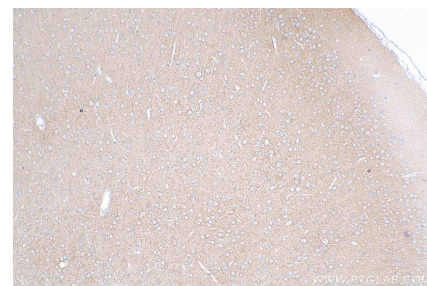
Données de validation sélectionnées



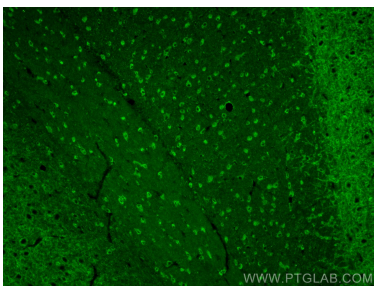
Various lysates were subjected to SDS PAGE followed by western blot with 28423-1-AP (PMCA2 antibody) at dilution of 1:2000 incubated at room temperature for 1.5 hours.



Immunohistochemical analysis of paraffin-embedded mouse brain tissue slide using 28423-1-AP (PMCA2 antibody) at dilution of 1:1000 (under 10x lens). Heat mediated antigen retrieval with Tris-EDTA buffer (pH 9.0).



Immunohistochemical analysis of paraffin-embedded rat brain tissue slide using 28423-1-AP (PMCA2 antibody) at dilution of 1:1000 (under 10x lens). Heat mediated antigen retrieval with Tris-EDTA buffer (pH 9.0).



Immunofluorescent analysis of (4% PFA) fixed rat brain tissue using PMCA2 antibody (28423-1-AP) at dilution of 1:200 and CoralLite®488-Conjugated AffiniPure Goat Anti-Rabbit IgG(H+L).