

À des fins de recherche uniquement

# Anticorps Polyclonal de lapin anti-TGF beta 2



Numéro de catalogue: 28426-1-AP

5 Publications

## Informations de base

|  |  |   |
|--|--|---|
| Numéro de catalogue:<br>28426-1-AP                       | Numéro d'acquisition GenBank:<br>NM_001135599      | Méthode de purification:<br>Purification par affinité contre l'antigène |
| Taille:<br>150ul , Concentration: 500 µg/ml by Nanodrop; | Identification du gène (NCBI):<br>7042             | Dilutions recommandées:<br>WB 1:500-1:2000<br>IHC 1:50-1:500            |
| Hôte:<br>Lapin   | Nom complet:<br>transforming growth factor, beta 2 |   |
| Isotype:<br>IgG  | MW calculé<br>48 kDa                               |   |
| Immunogen Catalog Number:<br>AG29126                     | MW observés:<br>48 kDa, 51 kDa                     |   |

## Applications

|  |   |
|--|---|
| Applications testées:<br>IHC, WB, ELISA    | Contrôles positifs:<br>WB : cellules A549, cellules U2OS, tissu rénal de souris<br>IHC : tissu de cancer de la prostate humain, |
| Demandes citées:<br>IF, WB                 |   |
| Spécificité de l'espèce:<br>Humain, souris |   |
| Espèces citées:<br>Humain, rat, souris     |   |

**Remarque-IHC: il est suggéré de démasquer l'antigène avec un tampon de TE buffer pH 9,0; (\*) À défaut, 'le démasquage de l'antigène peut être 'effectué avec un tampon citrate pH 6,0.**

## Informations générales

Transforming growth factor beta-2 (TGFB2), also named G-TSF, BSC-1 cell growth inhibitor, Polyergin and Cetermin, belongs to the TGF-beta family. TGFB2 is a secreted protein and contains a 19aa signal peptides at its N-terminal. Heterodimers with TGFB1 and with TGFB2 have been found in bone. It was proved to have suppressive effects on interleukin-2 dependent T-cell growth.

## Publications notables

| Autrice          | Pubmed ID | Journal         | Application |
|------------------|-----------|-----------------|-------------|
| Zhaodong Li      | 36143417  | Life (Basel)    | WB          |
| Daniela M. Sousa | 36428611  | Cancers (Basel) | IF          |
| Haibo Zhao       | 35860629  | Front Chem      | IF          |

## Stockage

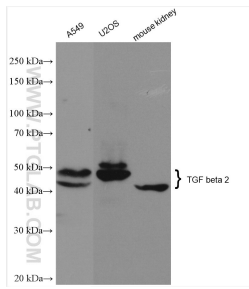
Stockage:  
Stocker à -20°C. Stable pendant un an après l'expédition.  
Tampon de stockage:  
PBS avec azoture de sodium à 0,02 % et glycérol à 50 % pH 7,3  
L'aliquotage n'est pas nécessaire pour le stockage à -20C

\*\*\* Les 20ul contiennent 0,1% de BSA.

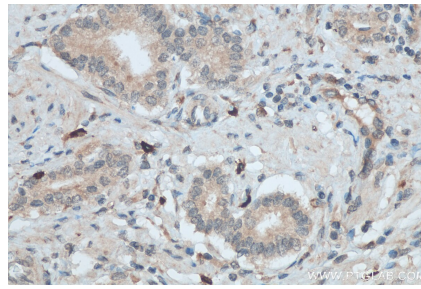
For technical support and original validation data for this product please contact:  
T: 1 (888) 4PTGLAB (1-888-478-4522) (toll free in USA), or 1(312) 455-8498 (outside USA)  
E: proteintech@ptglab.com  
W: ptglab.com

This product is exclusively available under Proteintech Group brand and is not available to purchase from any other manufacturer.

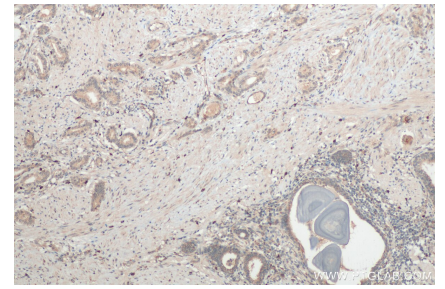
## Données de validation sélectionnées



Various lysates were subjected to SDS PAGE followed by western blot with 28426-1-AP (TGF beta 2 antibody) at dilution of 1:1000 incubated at room temperature for 1.5 hours.



Immunohistochemical analysis of paraffin-embedded human prostate cancer tissue slide using 28426-1-AP (TGF beta 2 antibody) at dilution of 1:200 (under 40x lens). Heat mediated antigen retrieval with Tris-EDTA buffer (pH 9.0).



Immunohistochemical analysis of paraffin-embedded human prostate cancer tissue slide using 28426-1-AP (TGF beta 2 antibody) at dilution of 1:200 (under 10x lens). Heat mediated antigen retrieval with Tris-EDTA buffer (pH 9.0).