

À des fins de recherche uniquement

Anticorps Polyclonal de lapin anti-RNF160



Numéro de catalogue: 28452-1-AP

3 Publications

Informations de base

Numéro de catalogue:

28452-1-AP

Numéro d'acquisition GenBank:

BC140790

Méthode de purification:

Purification par affinité contre l'antigène

Taille:

150ul, Concentration: 700 µg/ml by Nanodrop and 367 µg/ml by Bradford method using BSA as the standard;

Identification du gène (NCBI):

26046

Dilutions recommandées:

WB 1:2000-1:10000

Hôte:

Lapin

Nom complet:

ring finger protein 160

MW observés:

180-200 kDa

Isotype:

IgG

Immunogen Catalog Number:

AG29467

Applications

Applications testées:

WB, ELISA

Contrôles positifs:

WB : cellules BxPC-3, cellules HeLa, cellules HepG2

Demandes citées:

WB

Spécificité de l'espèce:

Humain, rat

Espèces citées:

Humain

Informations générales

Publications notables

Autrice	Pubmed ID	Journal	Application
Suman Rimal	34663454	Acta Neuropathol Commun	WB
Yi-Ju Tseng	37333274	bioRxiv	WB
Julie Lavie	37267103	Cell Rep	

Stockage

Stockage:

Stocker à -20°C. Stable pendant un an après l'expédition.

Tampon de stockage:

PBS avec azoture de sodium à 0,02 % et glycérol à 50 % pH 7,3

L'aliquotage n'est pas nécessaire pour le stockage à -20C

*** Les 20ul contiennent 0,1% de BSA.

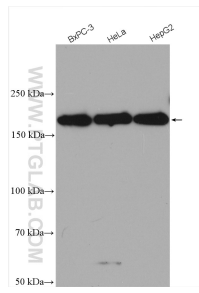
For technical support and original validation data for this product please contact:

T: 1 (888) 4PTGLAB (1-888-478-4522) (toll free in USA), or 1(312) 455-8498 (outside USA)

E: proteintech@ptglab.com
W: ptglab.com

This product is exclusively available under Proteintech Group brand and is not available to purchase from any other manufacturer.

Données de validation sélectionnées



Various lysates were subjected to SDS PAGE followed by western blot with 28452-1-AP (RNF160 antibody) at dilution of 1:5000 incubated at room temperature for 1.5 hours.