

À des fins de recherche uniquement

Anticorps Polyclonal de lapin anti-HPF1



Numéro de catalogue: 28456-1-AP

Informations de base

Numéro de catalogue: 28456-1-AP	Numéro d'acquisition GenBank: BC010367	Méthode de purification: Purification par affinité contre l'antigène
Taille: 150ul , Concentration: 450 µg/ml by Nanodrop;	Identification du gène (NCBI): 54969	Dilutions recommandées: WB 1:2000-1:12000
Hôte: Lapin	Nom complet: chromosome 4 open reading frame 27	
Isotype: IgG	MW calculé: 346 aa, 39 kDa	
Immunogen Catalog Number: AG29377	MW observés: 39 kDa	

Applications

Applications testées: WB, ELISA	Contrôles positifs: WB : cellules Jurkat, cellules MOLT-4
Spécificité de l'espèce: Humain	

Informations générales

HPF1 is also known as C4orf27 and belongs to the HPF1 family. HPF1 is a novel interacting component of PARP1 complex that plays an important role in PARP1-dependent ADP-ribosylation signaling in the DNA damage response and the maintenance of genome stability (PMID: 29549427). The calculated molecular weight of HPF1 is 39 kDa.

Stockage

Stockage:
Stocker à -20°C. Stable pendant un an après l'expédition.
Tampon de stockage:
PBS avec azoture de sodium à 0,02 % et glycérol à 50 % pH 7,3
L'aliquotage n'est pas nécessaire pour le stockage à -20C

***** Les 20ul contiennent 0,1% de BSA.**

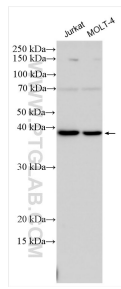
For technical support and original validation data for this product please contact:

T: 1 (888) 4PTGLAB (1-888-478-4522) (toll free in USA), or 1(312) 455-8498 (outside USA)

E: proteintech@ptglab.com
W: ptglab.com

This product is exclusively available under Proteintech Group brand and is not available to purchase from any other manufacturer.

Données de validation sélectionnées



Various lysates were subjected to SDS PAGE followed by western blot with 28456-1-AP (HPF1 antibody) at dilution of 1:6000 incubated at room temperature for 1.5 hours.