

À des fins de recherche uniquement

# Anticorps Polyclonal de lapin anti-Collagen Type II



Numéro de catalogue: 28459-1-AP

155 Publications

## Informations de base

Numéro de catalogue:

28459-1-AP

Taille:

150ul, Concentration: 700 µg/ml by Nanodrop;

Hôte:

Lapin

Isotype:

IgG

Immunogen Catalog Number:

AG29265

Numéro d'acquisition GenBank:

BC007252

Identification du gène (NCBI):

1280

Nom complet:

collagen, type II, alpha 1

MW calculé

134 kDa

Méthode de purification:

Purification par affinité contre l'antigène

Dilutions recommandées:

IHC 1:800-1:3200

IF 1:50-1:500

## Applications

Applications testées:

IF, IHC, ELISA

Demandes citées:

CoIP, IF, IHC, WB

Spécificité de l'espèce:

Humain

Espèces citées:

Humain, Lapin, porc, rat, souris

**Remarque-IHC: il est suggéré de démasquer l'antigène avec un tampon de TE buffer pH 9,0; (\*) À défaut, le démasquage de l'antigène peut être effectué avec un tampon citrate pH 6,0.**

Contrôles positifs:

IHC : tissu pulmonaire humain,

IF : tissu de cancer du poumon humain,

## Informations générales

### Publications notables

Autrice	Pubmed ID	Journal	Application
Jinghong Zhong	36177510	J Biochem Mol Toxicol	IF
Wang Changchen	34563726	Acta Biomater	IHC
JIANXIONG WU	34549304	Mol Med Rep	IF

## Stockage

Stockage:

Stocker à -20°C. Stable pendant un an après l'expédition.

Tampon de stockage:

PBS avec azoture de sodium à 0,02 % et glycérol à 50 % pH 7,3

L'aliquotage n'est pas nécessaire pour le stockage à -20C

\*\*\* Les 20ul contiennent 0,1% de BSA.

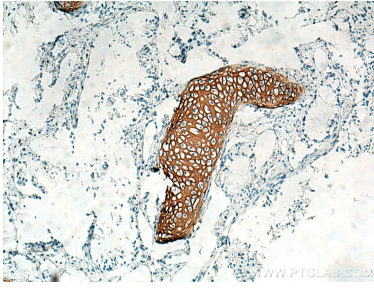
For technical support and original validation data for this product please contact:

T: 1 (888) 4PTGLAB (1-888-478-4522) (toll free in USA), or 1(312) 455-8498 (outside USA)

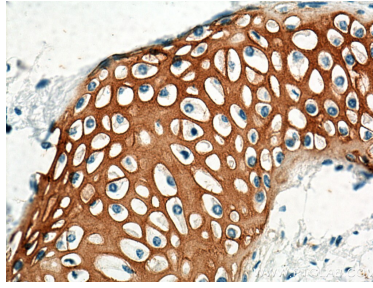
E: [proteintech@ptglab.com](mailto:proteintech@ptglab.com)  
W: [ptglab.com](http://ptglab.com)

This product is exclusively available under Proteintech Group brand and is not available to purchase from any other manufacturer.

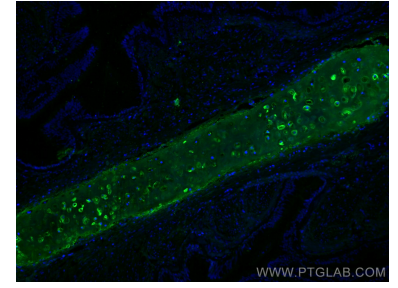
## Données de validation sélectionnées



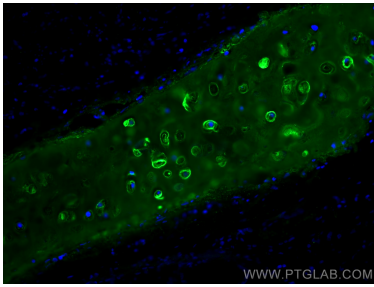
Immunohistochemical analysis of paraffin-embedded human lung tissue slide using 28459-1-AP (Collagen Type II antibody) at dilution of 1:1600 (under 10x lens). Heat mediated antigen retrieval with Tris-EDTA buffer (pH 9.0).



Immunohistochemical analysis of paraffin-embedded human lung tissue slide using 28459-1-AP (Collagen Type II antibody) at dilution of 1:1600 (under 40x lens). Heat mediated antigen retrieval with Tris-EDTA buffer (pH 9.0).



Immunofluorescent analysis of (4% PFA) fixed human lung cancer tissue using Collagen Type II antibody (28459-1-AP) at dilution of 1:200 and CoraLite®488-Conjugated AffiniPure Goat Anti-Rabbit IgG(H+L).



Immunofluorescent analysis of (4% PFA) fixed human lung cancer tissue using Collagen Type II antibody (28459-1-AP) at dilution of 1:200 and CoraLite®488-Conjugated AffiniPure Goat Anti-Rabbit IgG(H+L).