

À des fins de recherche uniquement

Anticorps Polyclonal de lapin anti-TPM1



Numéro de catalogue: 28477-1-AP

3 Publications

Informations de base

Numéro de catalogue:
28477-1-AP

Taille:
150ul, Concentration: 700 µg/ml by
Nanodrop and 367 µg/ml by Bradford
method using BSA as the standard;

Hôte:
Lapin

Isotype:
IgG

Immunogen Catalog Number:
AG29525

Numéro d'acquisition GenBank:
BC053545

Identification du gène (NCBI):
7168

Nom complet:
tropomyosin 1 (alpha)

MW observés:
30 kDa

Méthode de purification:
Purification par affinité contre
l'antigène

Dilutions recommandées:
WB 1:1000-1:8000
IHC 1:50-1:500

Applications

Applications testées:
IHC, WB, ELISA

Demandes citées:
WB

Spécificité de l'espèce:
Humain, rat, souris

Espèces citées:
Humain, rat

**Remarque-IHC: il est suggéré de démasquer
l'antigène avec un tampon de TE buffer pH
9,0; (*) A défaut, 'le démasquage de
l'antigène peut être 'effectué avec un
tampon citrate pH 6,0.**

Contrôles positifs:

WB : cellules U-251, cœur de souris, poumon de rat,
poumon de souris

IHC : tissu de cancer de l'estomac humain, tissu de
muscle squelettique de souris

Informations générales

Publications notables

Autrice	Pubmed ID	Journal	Application
Ke Zou	37454940	Genomics	WB
Ming Luo	37246175	Bone Res	WB
Megan L Norris	36859340	Genes Dev	WB

Stockage

Stockage:

Stocker à -20°C. Stable pendant un an après l'expédition.

Tampon de stockage:

PBS avec azoture de sodium à 0,02 % et glycérol à 50 % pH 7,3

L'aliquotage n'est pas nécessaire pour le stockage à -20C

*** Les 20ul contiennent 0,1% de BSA.

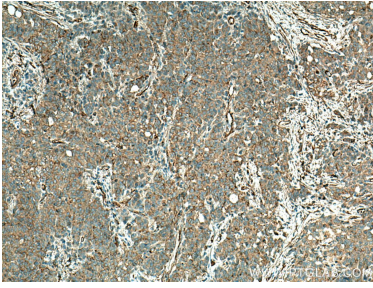
For technical support and original validation data for this product please contact:

T: 1 (888) 4PTGLAB (1-888-478-4522) (toll free
in USA), or 1(312) 455-8498 (outside USA)

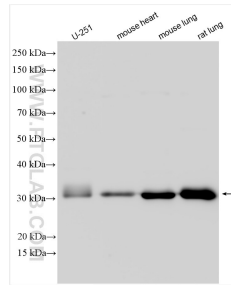
E: proteintech@ptglab.com
W: ptglab.com

This product is exclusively available under Proteintech
Group brand and is not available to purchase from any
other manufacturer.

Données de validation sélectionnées



Immunohistochemical analysis of paraffin-embedded human stomach cancer tissue slide using 28477-1-AP (TPM1 antibody) at dilution of 1:50 (under 10x lens). Heat mediated antigen retrieval with Tris-EDTA buffer (pH 9.0).



Various lysates were subjected to SDS PAGE followed by western blot with 28477-1-AP (TPM1 antibody) at dilution of 1:4000 incubated at room temperature for 1.5 hours.