

À des fins de recherche uniquement

Anticorps Polyclonal de lapin anti-STEAP3



Numéro de catalogue: 28478-1-AP

Informations de base

Numéro de catalogue:

28478-1-AP

Taille:

150ul, Concentration: 500 µg/ml by Nanodrop;

Hôte:

Lapin

Isotype:

IgG

Immunogen Catalog Number:

AG29528

Numéro d'acquisition GenBank:

BC042150

Identification du gène (NCBI):

55240

Nom complet:

STEAP family member 3

MW calculé

488 aa, 55 kDa

MW observés:

45-50 kDa

Méthode de purification:

Purification par affinité contre l'antigène

Dilutions recommandées:

WB 1:1000-1:2000

Applications

Applications testées:

WB, ELISA

Spécificité de l'espèce:

Humain, rat, souris

Contrôles positifs:

WB : cellules HeLa, cellules C6, cellules PC-12, tissu hépatique de rat, tissu hépatique de souris

Informations générales

Stockage

Stockage:

Stocker à -20°C. Stable pendant un an après l'expédition.

Tampon de stockage:

PBS avec azoture de sodium à 0,02 % et glycérol à 50 % pH 7,3

L'aliquotage n'est pas nécessaire pour le stockage à -20C

***** Les 20ul contiennent 0,1% de BSA.**

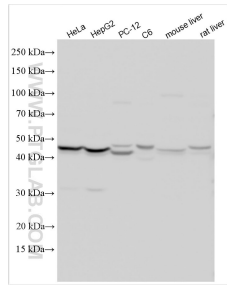
For technical support and original validation data for this product please contact:

T: 1 (888) 4PTGLAB (1-888-478-4522) (toll free in USA), or 1(312) 455-8498 (outside USA)

E: proteintech@ptglab.com
W: ptglab.com

This product is exclusively available under Proteintech Group brand and is not available to purchase from any other manufacturer.

Données de validation sélectionnées



Various lysates were subjected to SDS PAGE followed by western blot with 28478-1-AP (STEAP3 antibody) at dilution of 1:2000 incubated at room temperature for 1.5 hours.