

À des fins de recherche uniquement

Anticorps Polyclonal de lapin anti-GRP



Numéro de catalogue: 28482-1-AP

2 Publications

Informations de base

Numéro de catalogue:
28482-1-AP

Taille:
150ul, Concentration: 500 µg/ml by Nanodrop and 300 µg/ml by Bradford method using BSA as the standard;

Hôte:
Lapin

Isotype:
IgG

Immunogen Catalog Number:
AG29357

Numéro d'acquisition GenBank:
BC004488

Identification du gène (NCBI):
2922

Nom complet:
gastrin-releasing peptide

MW calculé
16 kDa

Méthode de purification:
Purification par affinité contre l'antigène

Dilutions recommandées:
WB 1:500-1:1000
IHC 1:500-1:2000

Applications

Applications testées:
IHC, WB, ELISA

Demandes citées:
IHC

Spécificité de l'espèce:
Humain

Espèces citées:
Humain

Remarque-IHC: il est suggéré de démasquer l'antigène avec un tampon de TE buffer pH 9,0; (*) A défaut, le démasquage de l'antigène peut être effectué avec un tampon citrate pH 6,0.

Contrôles positifs:

WB : cellules SH-SY5Y,

IHC : tissu de cancer du poumon humain, tissu de cancer du côlon humain

Informations générales

Publications notables

Autrice	Pubmed ID	Journal	Application
Muhammad Khan	36389725	Front Immunol	IHC
John M Allman	21534993	Ann N Y Acad Sci	IHC

Stockage

Stockage:

Stocker à -20°C. Stable pendant un an après l'expédition.

Tampon de stockage:

PBS avec azoture de sodium à 0,02 % et glycérol à 50 % pH 7,3

L'aliquotage n'est pas nécessaire pour le stockage à -20C

*** Les 20ul contiennent 0,1% de BSA.

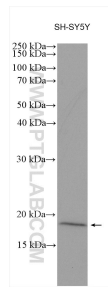
For technical support and original validation data for this product please contact:

T: 1 (888) 4PTGLAB (1-888-478-4522) (toll free in USA), or 1(312) 455-8498 (outside USA)

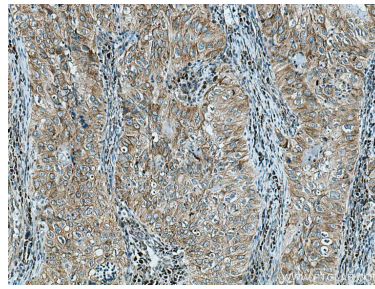
E: proteintech@ptglab.com
W: ptglab.com

This product is exclusively available under Proteintech Group brand and is not available to purchase from any other manufacturer.

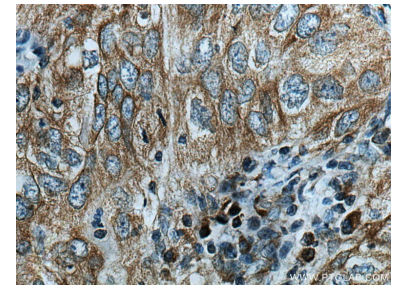
Données de validation sélectionnées



SH-SY5Y cells were subjected to SDS PAGE followed by western blot with 28482-1-AP (GRP antibody) at dilution of 1:600 incubated at room temperature for 1.5 hours.



Immunohistochemical analysis of paraffin-embedded human lung cancer tissue slide using 28482-1-AP (GRP antibody) at dilution of 1:1000 (under 10x lens). Heat mediated antigen retrieval with Tris-EDTA buffer (pH 9.0).



Immunohistochemical analysis of paraffin-embedded human lung cancer tissue slide using 28482-1-AP (GRP antibody) at dilution of 1:1000 (under 40x lens). Heat mediated antigen retrieval with Tris-EDTA buffer (pH 9.0).