

À des fins de recherche uniquement

Anticorps Polyclonal de lapin anti-RAB11B



Numéro de catalogue: 28498-1-AP

1 Publications

Informations de base

Numéro de catalogue:

28498-1-AP

Taille:

150ul, Concentration: 200 µg/ml by Nanodrop and 200 µg/ml by Bradford method using BSA as the standard;

Hôte:

Lapin

Isotype:

IgG

Immunogen Catalog Number:

AG25429

Numéro d'acquisition GenBank:

BC110081

Identification du gène (NCBI):

9230

Nom complet:

RAB11B, member RAS oncogene family

MW calculé

24 kDa

MW observés:

24 kDa

Méthode de purification:

Purification par affinité contre l'antigène

Dilutions recommandées:

WB 1:1000-1:8000

IF 1:400-1:1600

Applications

Applications testées:

IF, WB, ELISA

Demandes citées:

WB

Spécificité de l'espèce:

Humain, rat, souris

Espèces citées:

Humain

Contrôles positifs:

WB : cellules HEK-293T, cellules Jurkat, cellules NIH/3T3, cellules NIH3T3, cellules PC-12, cellules RAW 264.7, cellules SH-SY5Y, tissu cérébral de rat, tissu cérébral de souris

IF : cellules A549,

Informations générales

Publications notables

Autrice	Pubmed ID	Journal	Application
Chuangdong Cheng	36327817	Pathol Res Pract	WB

Stockage

Stockage:

Stocker à -20°C. Stable pendant un an après l'expédition.

Tampon de stockage:

PBS avec azote de sodium à 0,02 % et glycérol à 50 % pH 7,3

L'aliquotage n'est pas nécessaire pour le stockage à -20C

*** Les 20ul contiennent 0,1% de BSA.

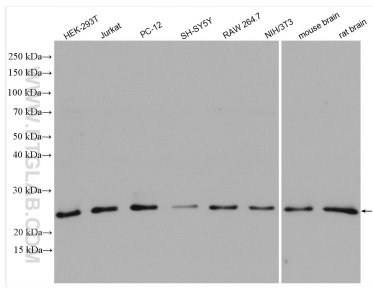
For technical support and original validation data for this product please contact:

T: 1 (888) 4PTGLAB (1-888-478-4522) (toll free in USA), or 1(312) 455-8498 (outside USA)

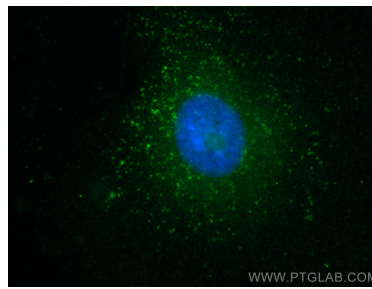
E: proteintech@ptglab.com
W: ptglab.com

This product is exclusively available under Proteintech Group brand and is not available to purchase from any other manufacturer.

Données de validation sélectionnées



Various lysates were subjected to SDS PAGE followed by western blot with 28498-1-AP (RAB11B antibody) at dilution of 1:4000 incubated at room temperature for 1.5 hours.



Immunofluorescent analysis of (-20°C Methanol) fixed A549 cells using RAB11B antibody (28498-1-AP) at dilution of 1:800 and CoraLite® 488-Conjugated AffiniPure Goat Anti-Rabbit IgG(H+L).