

À des fins de recherche uniquement

Anticorps Polyclonal de lapin anti-GCH1



Numéro de catalogue: 28501-1-AP

4 Publications

Informations de base

Numéro de catalogue:

28501-1-AP

Numéro d'acquisition GenBank:

BC025415

Méthode de purification:

Purification par affinité contre l'antigène

Taille:

150ul, Concentration: 450 µg/ml by Nanodrop and 333 µg/ml by Bradford method using BSA as the standard;

Identification du gène (NCBI):

2643

Dilutions recommandées:

WB 1:1000-1:6000
IHC 1:200-1:800

Hôte:

Lapin

MW calculé

28 kDa

Isotype:

IgG

MW observés:

30-35 kDa

Immunogen Catalog Number:

AG28896

Applications

Applications testées:

IHC, WB, ELISA

Demandes citées:

IF, WB

Spécificité de l'espèce:

Humain, rat, souris

Espèces citées:

Humain

Remarque-IHC: il est suggéré de démasquer l'antigène avec un tampon de TE buffer pH 9,0; (*) A défaut, le démasquage de l'antigène peut être effectué avec un tampon citrate pH 6,0.

Contrôles positifs:

WB : cellules HEK-293, tissu hépatique de rat, tissu hépatique de souris

IHC : tissu hépatique de rat, tissu hépatique de souris

Informations générales

Publications notables

Autrice	Pubmed ID	Journal	Application
Jiujian Zheng	36196723	Eur Rev Med Pharmacol Sci	WB
Dong Liu	36627132	Adv Sci (Weinh)	WB
Tanxiu Chen	36572150	Viol Sin	WB,IF

Stockage

Stockage:

Stocker à -20°C. Stable pendant un an après l'expédition.

Tampon de stockage:

PBS avec azoture de sodium à 0,02 % et glycérol à 50 % pH 7,3

L'aliquotage n'est pas nécessaire pour le stockage à -20C

*** Les 20ul contiennent 0,1% de BSA.

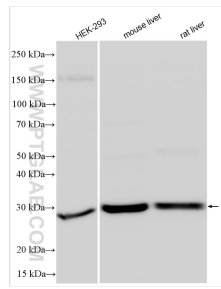
For technical support and original validation data for this product please contact:

T: 1 (888) 4PTGLAB (1-888-478-4522) (toll free in USA), or 1(312) 455-8498 (outside USA)

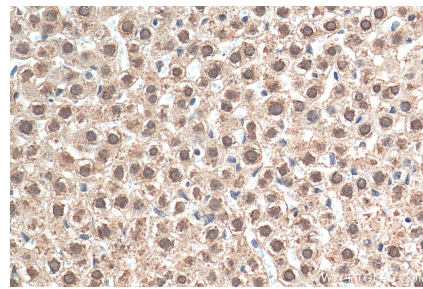
E: proteintech@ptglab.com
W: ptglab.com

This product is exclusively available under Proteintech Group brand and is not available to purchase from any other manufacturer.

Données de validation sélectionnées



Various lysates were subjected to SDS PAGE followed by western blot with 28501-1-AP (GCH1 antibody) at dilution of 1:3000 incubated at room temperature for 1.5 hours.



Immunohistochemical analysis of paraffin-embedded rat liver tissue slide using 28501-1-AP (GCH1 antibody) at dilution of 1:400 (under 40x lens). Heat mediated antigen retrieval with Tris-EDTA buffer (pH 9.0).