

À des fins de recherche uniquement

Anticorps Polyclonal de lapin anti-FUNDC1



Numéro de catalogue: 28519-1-AP

Informations de base

Numéro de catalogue: 28519-1-AP	Numéro d'acquisition GenBank: BC042813	Méthode de purification: Purification par affinité contre l'antigène
Taille: 150ul , Concentration: 450 µg/ml by Nanodrop;	Identification du gène (NCBI): 139341	Dilutions recommandées: WB 1:5000-1:20000
Hôte: Lapin	Nom complet: FUN14 domain containing 1	
Isotype: IgG	MW calculé: 155 aa, 17 kDa	
Immunogen Catalog Number: AG29358	MW observés: 17 kDa	

Applications

Applications testées: WB, ELISA	Contrôles positifs:
Spécificité de l'espèce: Humain, rat, souris	WB : cellules RAW 264.7, cellules C6, tissu cérébral de rat, tissu cérébral de souris, tissu hépatique de rat, tissu hépatique de souris

Informations générales

FUNDC1 is a novel mitochondrial-associated membrane (MAM) protein, enriched at the MAM by interacting with the ER resident protein CANX (calnexin) under hypoxia. As mitophagy proceeds, it dissociates from CANX and preferably recruits DNM1L/DRP1 to drive mitochondrial fission in response to hypoxic stress.

Stockage

Stockage:
Stocker à -20°C. Stable pendant un an après l'expédition.
Tampon de stockage:
PBS avec azoture de sodium à 0,02 % et glycérol à 50 % pH 7,3
L'aliquotage n'est pas nécessaire pour le stockage à -20C

*** Les 20ul contiennent 0,1% de BSA.

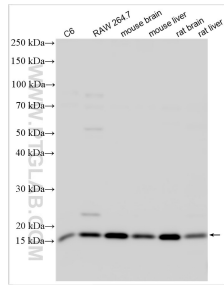
For technical support and original validation data for this product please contact:

T: 1 (888) 4PTGLAB (1-888-478-4522) (toll free in USA), or 1(312) 455-8498 (outside USA)

E: proteintech@ptglab.com
W: ptglab.com

This product is exclusively available under Proteintech Group brand and is not available to purchase from any other manufacturer.

Données de validation sélectionnées



Various lysates were subjected to SDS PAGE followed by western blot with 28519-1-AP (FUNDC1 antibody) at dilution of 1:40000 incubated at room temperature for 1.5 hours.