

À des fins de recherche uniquement

Anticorps Polyclonal de lapin anti- PGC



Numéro de catalogue: 28532-1-AP

2 Publications

Informations de base

Numéro de catalogue:

28532-1-AP

Taille:

150ul, Concentration: 600 µg/ml by Nanodrop;

Hôte:

Lapin

Isotype:

IgG

Immunogen Catalog Number:

AG29347

Numéro d'acquisition GenBank:

BC073740

Identification du gène (NCBI):

5225

Nom complet:

progastricsin (pepsinogen C)

MW calculé

388 aa, 42 kDa

Méthode de purification:

Purification par affinité contre l'antigène

Dilutions recommandées:

WB 1:5000-1:50000

IHC 1:50-1:500

Applications

Applications testées:

IHC, WB, ELISA

Demandes citées:

WB

Spécificité de l'espèce:

Humain, rat, souris

Espèces citées:

Humain, souris

Remarque-IHC: il est suggéré de démasquer l'antigène avec un tampon de TE buffer pH 9,0; (*) À défaut, le démasquage de l'antigène peut être effectué avec un tampon citrate pH 6,0.

Contrôles positifs:

WB : tissu d'estomac de souris, tissu d'estomac de rat

IHC : tissu de cancer de l'estomac humain,

Informations générales

Pepsinogen II also known as progastricsin or PGC(pepsinogen C), is an aspartic protease expressed primarily in gastric chief cells and is a novel marker of type 2 cells with advantages over many of the current markers used to identify type 2 cells in the developing lung(PMID:14578117). It is involved in proteolysis and peptidolysis. This protein has 2 isoforms produced by alternative splicing.

Publications notables

Autrice	Pubmed ID	Journal	Application
Mei-Fei Wu	36476627	Cell Biosci	WB
Hua-Chuan Zheng	37247123	Transgenic Res	WB

Stockage

Stockage:

Stocker à -20°C. Stable pendant un an après l'expédition.

Tampon de stockage:

PBS avec azoture de sodium à 0,02 % et glycérol à 50 % pH 7,3

L'aliqotage n'est pas nécessaire pour le stockage à -20C

*** Les 20ul contiennent 0,1% de BSA.

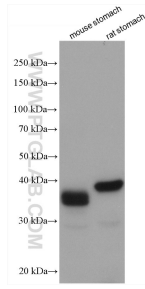
For technical support and original validation data for this product please contact:

T: 1 (888) 4PTGLAB (1-888-478-4522) (toll free in USA), or 1(312) 455-8498 (outside USA)

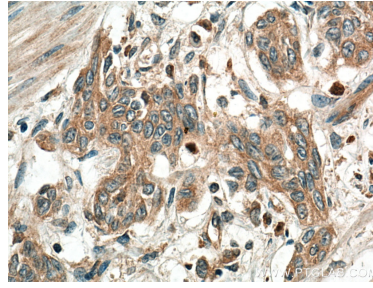
E: proteintech@ptglab.com
W: ptglab.com

This product is exclusively available under Proteintech Group brand and is not available to purchase from any other manufacturer.

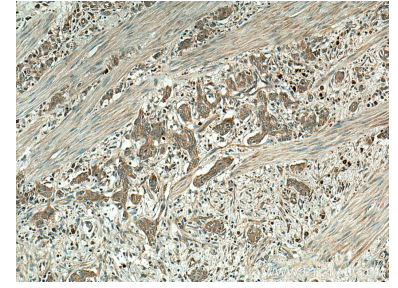
Données de validation sélectionnées



Various lysates were subjected to SDS PAGE followed by western blot with 28532-1-AP (PGC antibody) at dilution of 1:10000 incubated at room temperature for 1.5 hours.



Immunohistochemical analysis of paraffin-embedded human stomach cancer tissue slide using 28532-1-AP (PGC antibody) at dilution of 1:200 (under 40x lens). Heat mediated antigen retrieval with Tris-EDTA buffer (pH 9.0).



Immunohistochemical analysis of paraffin-embedded human stomach cancer tissue slide using 28532-1-AP (PGC antibody) at dilution of 1:200 (under 10x lens). Heat mediated antigen retrieval with Tris-EDTA buffer (pH 9.0).