

À des fins de recherche uniquement

Anticorps Polyclonal de lapin anti-Midkine



Numéro de catalogue: 28546-1-AP

Informations de base

Numéro de catalogue: 28546-1-AP	Numéro d'acquisition GenBank: BC011704	Méthode de purification: Purification par affinité contre l'antigène
Taille: 150ul , Concentration: 400 µg/ml by Nanodrop and 233 µg/ml by Bradford method using BSA as the standard;	Identification du gène (NCBI): 4192	Dilutions recommandées: WB 1:200-1:1000 IHC 1:250-1:1000
Hôte: Lapin	Nom complet: midkine (neurite growth-promoting factor 2)	
Isotype: IgG	MW calculé: 16 kDa	
Immunogen Catalog Number: AG29185	MW observés: 16 kDa	

Applications

Applications testées:

IHC, WB, ELISA

Spécificité de l'espèce:

Humain, souris

Remarque-IHC: il est suggéré de démasquer l'antigène avec un tampon de TE buffer pH 9.0; (*) À défaut, le démasquage de l'antigène peut être effectué avec un tampon citrate pH 6,0.

Contrôles positifs:

WB : tissu embryonnaire de souris,

IHC : tissu de cancer du pancréas humain, tissu de cancer de l'estomac humain, tissu de cancer du poumon humain

Informations générales

Stockage

Stockage:

Stocker à -20°C. Stable pendant un an après l'expédition.

Tampon de stockage:

PBS avec azoture de sodium à 0,02 % et glycérol à 50 % pH 7,3

L'aliquotage n'est pas nécessaire pour le stockage à -20C

*** Les 20ul contiennent 0,1% de BSA.

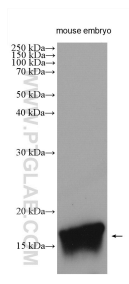
For technical support and original validation data for this product please contact:

T: 1 (888) 4PTGLAB (1-888-478-4522) (toll free in USA), or 1(312) 455-8498 (outside USA)

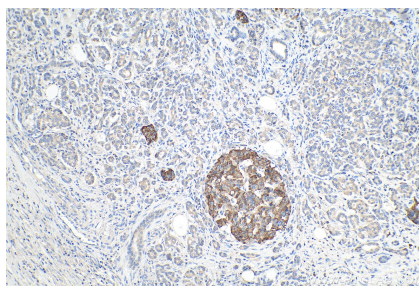
E: proteintech@ptglab.com
W: ptglab.com

This product is exclusively available under Proteintech Group brand and is not available to purchase from any other manufacturer.

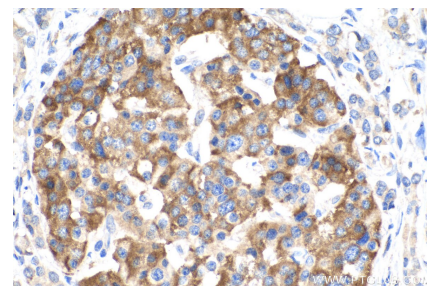
Données de validation sélectionnées



Mouse embryo tissues were subjected to SDS PAGE followed by western blot with 28546-1-AP (Midkine antibody) at dilution of 1:300 incubated at room temperature for 1.5 hours.



Immunohistochemical analysis of paraffin-embedded human pancreas cancer tissue slide using 28546-1-AP (Midkine antibody) at dilution of 1:500 (under 10x lens). Heat mediated antigen retrieval with Tris-EDTA buffer (pH 9.0).



Immunohistochemical analysis of paraffin-embedded human pancreas cancer tissue slide using 28546-1-AP (Midkine antibody) at dilution of 1:500 (under 40x lens). Heat mediated antigen retrieval with Tris-EDTA buffer (pH 9.0).