

À des fins de recherche uniquement

# Anticorps Polyclonal de lapin anti-ABCE1



Numéro de catalogue: 28548-1-AP

## Informations de base

<b>Numéro de catalogue:</b> 28548-1-AP	<b>Numéro d'acquisition GenBank:</b> BC016283	<b>Méthode de purification:</b> Purification par affinité contre l'antigène
<b>Taille:</b> 150ul , Concentration: 600 µg/ml by Nanodrop;	<b>Identification du gène (NCBI):</b> 6059	<b>Dilutions recommandées:</b> WB 1:500-1:1000 IHC 1:50-1:500
<b>Hôte:</b> Lapin	<b>Nom complet:</b> ATP-binding cassette, sub-family E (OABP), member 1	
<b>Isotype:</b> IgG	<b>MW calculé</b> 599 aa, 67 kDa	
<b>Immunogen Catalog Number:</b> AG29724	<b>MW observés:</b> 68 kDa	

## Applications

**Applications testées:**  
IHC, WB, ELISA

**Spécificité de l'espèce:**  
Humain

**Remarque-IHC: il est suggéré de démasquer l'antigène avec un tampon de TE buffer pH 9,0; (\*) À défaut, 'le démasquage de l'antigène peut être effectué avec un tampon citrate pH 6,0.**

**Contrôles positifs:**

**WB :** cellules A549, cellules HEK-293, cellules HeLa, cellules K-562, cellules MCF-7, cellules NCI-H1299

**IHC :** tissu de cancer du sein humain, tissu de gliome humain, tissu de tumeur ovarienne humaine

## Informations générales

### Stockage

**Stockage:**

Stocker à -20°C. Stable pendant un an après l'expédition.

**Tampon de stockage:**

PBS avec azoture de sodium à 0,02 % et glycérol à 50 % pH 7,3

L'aliquotage n'est pas nécessaire pour le stockage à -20C

**\*\*\* Les 20ul contiennent 0,1% de BSA.**

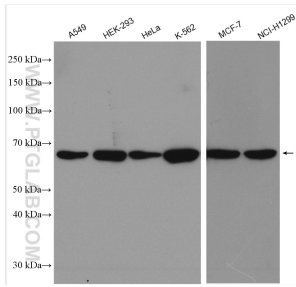
For technical support and original validation data for this product please contact:

T: 1 (888) 4PTGLAB (1-888-478-4522) (toll free in USA), or 1(312) 455-8498 (outside USA)

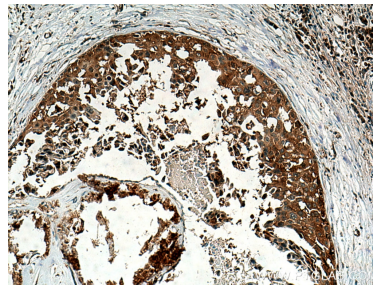
E: [proteintech@ptglab.com](mailto:proteintech@ptglab.com)  
W: [ptglab.com](http://ptglab.com)

**This product is exclusively available under Proteintech Group brand and is not available to purchase from any other manufacturer.**

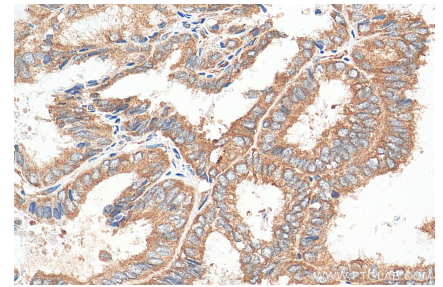
## Données de validation sélectionnées



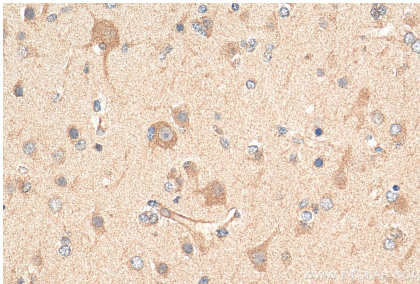
Various lysates were subjected to SDS PAGE followed by western blot with 28548-1-AP (ABCE1 antibody) at dilution of 1:800 incubated at room temperature for 1.5 hours.



Immunohistochemical analysis of paraffin-embedded human breast cancer tissue slide using 28548-1-AP (ABCE1 antibody) at dilution of 1:200 (under 10x lens). Heat mediated antigen retrieval with Tris-EDTA buffer (pH 9.0).



Immunohistochemical analysis of paraffin-embedded human ovary tumor tissue slide using 28548-1-AP (ABCE1 antibody) at dilution of 1:200 (under 40x lens). Heat mediated antigen retrieval with Tris-EDTA buffer (pH 9.0).



Immunohistochemical analysis of paraffin-embedded human gliomas tissue slide using 28548-1-AP (ABCE1 antibody) at dilution of 1:200 (under 40x lens). Heat mediated antigen retrieval with Tris-EDTA buffer (pH 9.0).