

À des fins de recherche uniquement

Anticorps Polyclonal de lapin anti-Ins1



Numéro de catalogue: 28588-1-AP

Informations de base

Numéro de catalogue: 28588-1-AP	Numéro d'acquisition GenBank: NM_008386	Méthode de purification: Purification par affinité contre l'antigène
Taille: 150ul , Concentration: 900 µg/ml by Nanodrop;	Identification du gène (NCBI): 16333	Dilutions recommandées: WB 1:500-1:2000 IHC 1:2500-1:10000
Hôte: Lapin	Nom complet: insulin I	
Isotype: IgG	MW calculé: 12 kDa	
Immunogen Catalog Number: AG29988	MW observés: 12 kDa	

Applications

Applications testées:
IHC, WB, ELISA

Spécificité de l'espèce:
rat, souris

Remarque-IHC: il est suggéré de démasquer l'antigène avec un tampon de TE buffer pH 9,0; (*) À défaut, 'le démasquage de l'antigène peut être effectué avec un tampon citrate pH 6,0.

Contrôles positifs:

WB : tissu pancréatique de rat,

IHC : tissu pancréatique de souris, tissu pancréatique de rat

Informations générales

insulin I is a peptide hormone that plays a vital role in the regulation of carbohydrate and lipid metabolism. The encoded precursor protein undergoes proteolytic cleavage to produce a disulfide-linked heterodimeric functional protein that is stored in secretory granules. An increase in blood glucose levels, among others, induces the release of insulin from the secretory granules. Mice deficient in the functional hormone encoded by this gene develop diabetes mellitus.

Stockage

Stockage:

Stocker à -20°C. Stable pendant un an après l'expédition.

Tampon de stockage:

PBS avec azoture de sodium à 0,02 % et glycérol à 50 % pH 7,3

L'aliquotage n'est pas nécessaire pour le stockage à -20C

*** Les 20ul contiennent 0,1% de BSA.

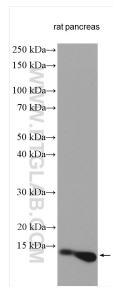
For technical support and original validation data for this product please contact:

T: 1 (888) 4PTGLAB (1-888-478-4522) (toll free in USA), or 1(312) 455-8498 (outside USA)

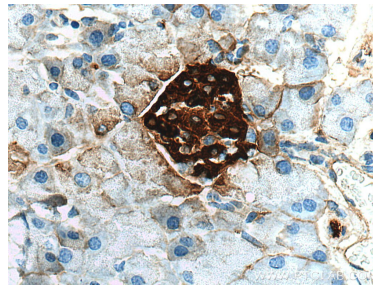
E: proteintech@ptglab.com
W: ptglab.com

This product is exclusively available under Proteintech Group brand and is not available to purchase from any other manufacturer.

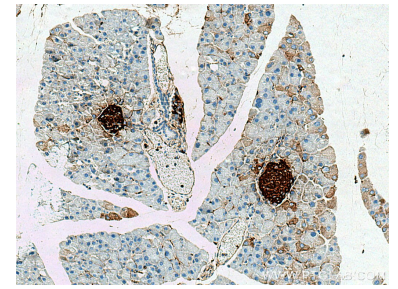
Données de validation sélectionnées



Rat pancreas tissue were subjected to SDS PAGE followed by western blot with 28588-1-AP (Insulin1 antibody) at dilution of 1:1000 incubated at room temperature for 1.5 hours.



Immunohistochemical analysis of paraffin-embedded mouse pancreas tissue slide using 28588-1-AP (Insulin1 antibody) at dilution of 1:5000 (under 40x lens). Heat mediated antigen retrieval with Tris-EDTA buffer (pH 9.0).



Immunohistochemical analysis of paraffin-embedded mouse pancreas tissue slide using 28588-1-AP (Insulin1 antibody) at dilution of 1:5000 (under 10x lens). Heat mediated antigen retrieval with Tris-EDTA buffer (pH 9.0).