

À des fins de recherche uniquement

Anticorps Polyclonal de lapin anti-BCAT1



Numéro de catalogue: 28622-1-AP

1 Publications

Informations de base

Numéro de catalogue: 28622-1-AP	Numéro d'acquisition GenBank: BC033864	Méthode de purification: Purification par affinité contre l'antigène
Taille: 150ul , Concentration: 700 µg/ml by Nanodrop and 333 µg/ml by Bradford method using BSA as the standard;	Identification du gène (NCBI): 586	Dilutions recommandées: WB 1:500-1:3000 IHC 1:50-1:500
Hôte: Lapin	Nom complet: branched chain aminotransferase 1, cytosolic	
Isotype: IgG	MW calculé: 320 aa, 36 kDa	
Immunogen Catalog Number: AG28998	MW observés: 43-48 kDa	

Applications

Applications testées: IHC, WB, ELISA	Contrôles positifs: WB : cellules C6, cellules Jurkat
Demandes citées: IHC	IHC : tissu de cancer du foie humain, tissu de cancer du poumon humain, tissu de gliome humain
Spécificité de l'espèce: Humain, rat	
Espèces citées: Humain	
Remarque-IHC: il est suggéré de démasquer l'antigène avec un tampon de TE buffer pH 9,0; (*) A défaut, 'le démasquage de l'antigène peut être 'effectué avec un tampon citrate pH 6,0.	

Informations générales

BCAT1, also named as branched-chain amino acid transaminase1, is a cytosolic enzyme responsible for the reversible transamination of leucine, isoleucine and valine that catalyzes the transformation of branched-chain L-amino acids (BCAA) into branched-chain α-ketoacids (BCKA), thereby providing macromolecule precursors. It has been reported that BCAT1 is associated with tumor growth and disease progression (PMID:29255149).

Publications notables

Autrice	Pubmed ID	Journal	Application
Hongming Wang	33760210	Oncol Rep	IHC

Stockage

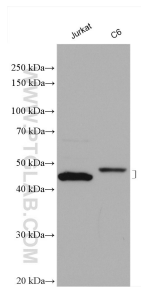
Stockage:
Stocker à -20°C. Stable pendant un an après l'expédition.
Tampon de stockage:
PBS avec azoture de sodium à 0,02 % et glycérol à 50 % pH 7,3
L'aliquotage n'est pas nécessaire pour le stockage à -20C

*** Les 20ul contiennent 0,1% de BSA.

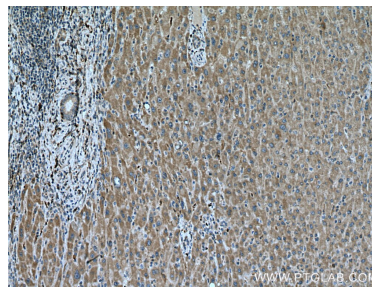
For technical support and original validation data for this product please contact:
T: 1 (888) 4PTGLAB (1-888-478-4522) (toll free in USA), or 1(312) 455-8498 (outside USA)
E: proteintech@ptglab.com
W: ptglab.com

This product is exclusively available under Proteintech Group brand and is not available to purchase from any other manufacturer.

Données de validation sélectionnées



Various lysates were subjected to SDS PAGE followed by western blot with 28622-1-AP (BCAT1 antibody) at dilution of 1:1500 incubated at room temperature for 1.5 hours.



Immunohistochemical analysis of paraffin-embedded human liver cancer tissue slide using 28622-1-AP (BCAT1 antibody) at dilution of 1:200 (under 10x lens). Heat mediated antigen retrieval with Tris-EDTA buffer (pH 9.0).