

À des fins de recherche uniquement

Anticorps Polyclonal de lapin anti-PACT



Numéro de catalogue: 28636-1-AP **Phare**

Informations de base

Numéro de catalogue:
28636-1-AP

Taille:
150ul, Concentration: 750 µg/ml by
Nanodrop;

Hôte:
Lapin

Isotype:
IgG

Immunogen Catalog Number:
AG29784

Numéro d'acquisition GenBank:
BC009470

Identification du gène (NCBI):
8575

Nom complet:
protein kinase, interferon-inducible
double stranded RNA dependent
activator

MW calculé
34 kDa

MW observés:
34 kDa

Méthode de purification:
Purification par affinité contre
l'antigène

Dilutions recommandées:
WB 1:1000-1:8000

Applications

Applications testées:
WB, ELISA

Spécificité de l'espèce:
Humain, rat, souris

Contrôles positifs:

WB : cellules HeLa, cellules K-562, cellules MCF-7,
tissu testiculaire de rat, tissu testiculaire de souris

Informations générales

Stockage

Stockage:
Stocker à -20°C. Stable pendant un an après l'expédition.

Tampon de stockage:
PBS avec azoture de sodium à 0,02 % et glycérol à 50 % pH 7,3
L'aliquotage n'est pas nécessaire pour le stockage à -20C

*** Les 20ul contiennent 0,1% de BSA.

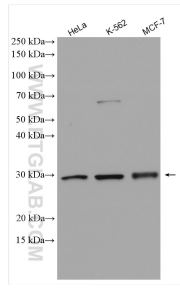
For technical support and original validation data for this product please contact:

T: 1 (888) 4PTGLAB (1-888-478-4522) (toll free
in USA), or 1(312) 455-8498 (outside USA)

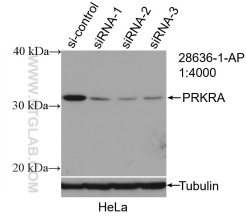
E: proteintech@ptglab.com
W: ptglab.com

This product is exclusively available under Proteintech Group brand and is not available to purchase from any other manufacturer.

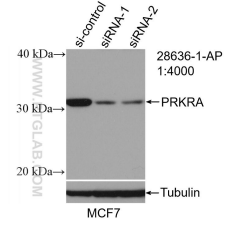
Données de validation sélectionnées



Various lysates were subjected to SDS PAGE followed by western blot with 28636-1-AP (PACT antibody) at dilution of 1:4000 incubated at room temperature for 1.5 hours.



WB result of PACT antibody (28636-1-AP; 1:4000; incubated at room temperature for 1.5 hours) with sh-Control and sh-PACT transfected HeLa cells.



WB result of PACT antibody (28636-1-AP; 1:4000; incubated at room temperature for 1.5 hours) with sh-Control and sh-PACT transfected MCF-7 cells.