

À des fins de recherche uniquement

# Anticorps Polyclonal de lapin anti-VPS13C



Numéro de catalogue: 28676-1-AP

2 Publications

## Informations de base

Numéro de catalogue:

28676-1-AP

Taille:

150ul, Concentration: 850 µg/ml by Nanodrop;

Hôte:

Lapin

Isotype:

IgG

Immunogen Catalog Number:

AG29434

Numéro d'acquisition GenBank:

NM\_001018088

Identification du gène (NCBI):

54832

Nom complet:

vacuolar protein sorting 13 homolog C (*S. cerevisiae*)

MW observés:

430 kDa

Méthode de purification:

Purification par affinité contre l'antigène

Dilutions recommandées:

WB 1:2000-1:12000

## Applications

Applications testées:

WB, ELISA

Demandes citées:

WB

Spécificité de l'espèce:

Humain, rat, souris

Espèces citées:

Humain, souris

Contrôles positifs:

WB : cellules HeLa, tissu cérébral de rat, tissu cérébral de souris

## Informations générales

VPS13 (vacuolar protein sorting 13) acts at membrane contact sites between intracellular organelles to transport lipids. There are four VPS13 family members in human - VPS13A, VPS13B, VPS13C and VPS13D. Mutations in human VPS13 genes are linked to rare neurodegenerative disorders: chorea-acanthocytosis (VPS13A), Cohen syndrome (VPS13B), predispose to early onset into Parkinson's disease (VPS13C) and lead to ataxia/spastic paraplegia (VPS13D) (PMID: 30656912).

## Publications notables

Autrice	Pubmed ID	Journal	Application
Shuliang Chen	36147729	Contact (Thousand Oaks)	WB
William Hancock-Cerutti	35657605	J Cell Biol	WB

## Stockage

Stockage:

Stocker à -20°C. Stable pendant un an après l'expédition.

Tampon de stockage:

PBS avec azoture de sodium à 0,02 % et glycérol à 50 % pH 7,3

L'aliquotage n'est pas nécessaire pour le stockage à -20C

\*\*\* Les 20ul contiennent 0,1% de BSA.

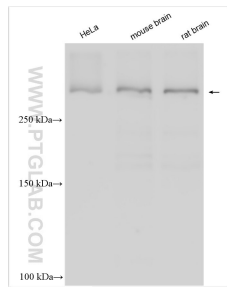
For technical support and original validation data for this product please contact:

T: 1 (888) 4PTGLAB (1-888-478-4522) (toll free in USA), or 1(312) 455-8498 (outside USA)

E: proteintech@ptglab.com  
W: ptglab.com

This product is exclusively available under Proteintech Group brand and is not available to purchase from any other manufacturer.

## Données de validation sélectionnées



Various lysates were subjected to SDS PAGE followed by western blot with 28676-1-AP (VPS13C antibody) at dilution of 1:6000 incubated at room temperature for 1.5 hours.