

À des fins de recherche uniquement

Anticorps Polyclonal de lapin anti-SCD



Numéro de catalogue: 28678-1-AP

3 Publications

Informations de base

Numéro de catalogue: 28678-1-AP	Numéro d'acquisition GenBank: BC005807	Méthode de purification: Purification par affinité contre l'antigène
Taille: 150ul, Concentration: 400 µg/ml by Nanodrop;	Identification du gène (NCBI): 6319	Dilutions recommandées: WB 1:2000-1:16000 IHC 1:50-1:500 IF 1:200-1:800
Hôte: Lapin	Nom complet: stearoyl-CoA desaturase (delta-9-desaturase)	
Isotype: IgG	MW calculé: 355 aa, 41 kDa	
Immunogen Catalog Number: AG29156	MW observés: 37-42 kDa	

Applications

Applications testées:

IF, IHC, WB, ELISA

Demandes citées:

WB

Spécificité de l'espèce:

Humain, rat, souris

Espèces citées:

Humain, souris

Remarque-IHC: il est suggéré de démasquer l'antigène avec un tampon de TE buffer pH 9,0; (*) À défaut, le démasquage de l'antigène peut être effectué avec un tampon citrate pH 6,0.

Contrôles positifs:

WB : cellules A431, cellules A375, cellules A549, cellules HepG2

IHC : tissu hépatique de souris, tissu adipeux brun de souris, tissu cardiaque de rat, tissu de cancer de l'estomac humain, tissu de cancer du côlon humain, tissu de tumeur ovarienne humaine, tissu hépatique humain

IF : cellules MCF-7,

Informations générales

SCD1 (stearoyl-CoA desaturase) is a microsomal fatty acid monodesaturase, which catalyses the committed step in the biosynthesis of mono-unsaturated fatty acids from saturated fatty acids (PMID:10946019). SCD1 and SCD2 are the main isoforms expressed in mouse liver and brain respectively (PMID:15907797). The formation of homodimers and oligomers is an intrinsic property of SCD proteins. SCD1 can be detected double bands of 37-42 kDa, and the degradation product of 20 kDa may be caused by a major cleavage site at the C-terminus (PMID:15610069, PMID:9843580).

Publications notables

Autrice	Pubmed ID	Journal	Application
Hao Wang	36429010	Cells	WB
Fei Long	36672408	Cancers (Basel)	WB
Huan Yu Xiang	37385215	Biomed Pharmacother	WB

Stockage

Stockage:

Stocker à -20°C. Stable pendant un an après l'expédition.

Tampon de stockage:

PBS avec azoture de sodium à 0,02 % et glycérol à 50 % pH 7,3

L'aliquotage n'est pas nécessaire pour le stockage à -20C

*** Les 20ul contiennent 0,1% de BSA.

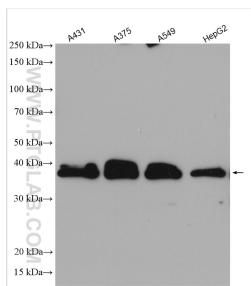
For technical support and original validation data for this product please contact:

T: 1 (888) 4PTGLAB (1-888-478-4522) (toll free in USA), or 1(312) 455-8498 (outside USA)

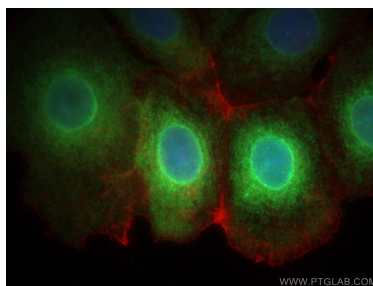
E: proteintech@ptglab.com
W: ptglab.com

This product is exclusively available under Proteintech Group brand and is not available to purchase from any other manufacturer.

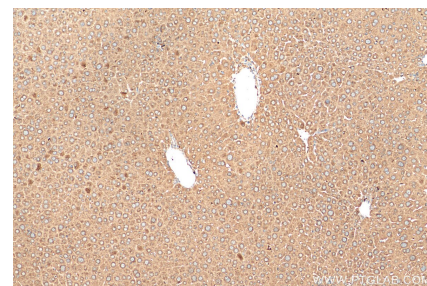
Données de validation sélectionnées



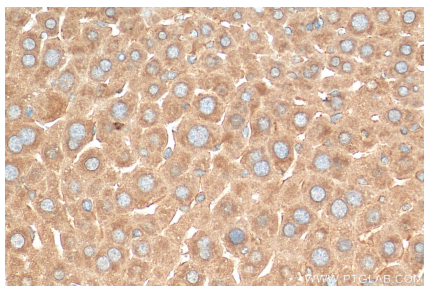
Various lysates were subjected to SDS PAGE followed by western blot with 28678-1-AP (SCD antibody) at dilution of 1:8000 incubated at room temperature for 1.5 hours.



Immunofluorescent analysis of (4% PFA) fixed MCF-7 cells using SCD antibody (28678-1-AP) at dilution of 1:400 and CoraLite@488-Conjugated AffiniPure Goat Anti-Rabbit IgG(H+L).



Immunohistochemical analysis of paraffin-embedded mouse liver tissue slide using 28678-1-AP (SCD antibody) at dilution of 1:200 (under 10x lens). Heat mediated antigen retrieval with Tris-EDTA buffer (pH 9.0).



Immunohistochemical analysis of paraffin-embedded mouse liver tissue slide using 28678-1-AP (SCD antibody) at dilution of 1:200 (under 40x lens). Heat mediated antigen retrieval with Tris-EDTA buffer (pH 9.0).