

À des fins de recherche uniquement

Anticorps Polyclonal de lapin anti-Ajuba



Numéro de catalogue: 28686-1-AP

1 Publications

Informations de base

Numéro de catalogue:

28686-1-AP

Numéro d'acquisition GenBank:

BC007580

Méthode de purification:

Purification par affinité contre l'antigène

Taille:

150ul, Concentration: 1000 µg/ml by Nanodrop and 400 µg/ml by Bradford method using BSA as the standard;

Identification du gène (NCBI):

84962

Dilutions recommandées:

WB 1:1000-1:6000

Hôte:

Lapin

Nom complet:

jub, ajuba homolog (Xenopus laevis)

MW calculé

57 kDa

Isotype:

IgG

MW observés:

57 kDa

Immunogen Catalog Number:

AG29725

Applications

Applications testées:

WB, ELISA

Contrôles positifs:

WB : cellules HeLa, cellules HepG2

Demandes citées:

WB

Spécificité de l'espèce:

Humain

Espèces citées:

Humain

Informations générales

Publications notables

Autrice	Pubmed ID	Journal	Application
Yu Zhang	37342906	Cell Rep	WB

Stockage

Stockage:

Stocker à -20°C. Stable pendant un an après l'expédition.

Tampon de stockage:

PBS avec azoture de sodium à 0,02 % et glycérol à 50 % pH 7,3

L'aliquotage n'est pas nécessaire pour le stockage à -20C

*** Les 20ul contiennent 0,1% de BSA.

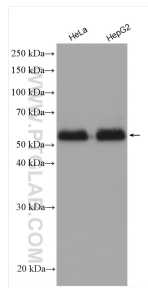
For technical support and original validation data for this product please contact:

T: 1 (888) 4PTGLAB (1-888-478-4522) (toll free in USA), or 1(312) 455-8498 (outside USA)

E: proteintech@ptglab.com
W: ptglab.com

This product is exclusively available under Proteintech Group brand and is not available to purchase from any other manufacturer.

Données de validation sélectionnées



Various lysates were subjected to SDS PAGE followed by western blot with 28686-1-AP (Ajuba antibody) at dilution of 1:3000 incubated at room temperature for 1.5 hours.