

À des fins de recherche uniquement

# Anticorps Polyclonal de lapin anti-SEC62



Numéro de catalogue: 28693-1-AP

## Informations de base

Numéro de catalogue: 28693-1-AP	Numéro d'acquisition GenBank: NM_003262	Méthode de purification: Purification par affinité contre l'antigène
Taille: 150ul , Concentration: 600 µg/ml by Nanodrop;	Identification du gène (NCBI): 7095	Dilutions recommandées: WB 1:1000-1:6000
Hôte: Lapin	Nom complet: SEC62 homolog (S. cerevisiae)	
Isotype: IgG	MW calculé 46 kDa	
Immunogen Catalog Number: AG29932	MW observés: 52 kDa	

## Applications

Applications testées: WB, ELISA	Contrôles positifs: WB : cellules HT-29, cellules SW480
Spécificité de l'espèce: Humain	

## Informations générales

SEC62 is a integral endoplasmic reticulum (ER) membrane protein. SEC62 and SEC63 form a dimeric complex and play a central role in translocation of nascent and newly synthesized precursor polypeptides into the ER. SEC62 is a tumor driver gene, and overexpression of SEC62 is associated with poor prognosis in a variety of tumors, such as prostate cancer, hepatocellular cancer, breast cancer , melanoma, colorectal cancer (PMID: 36262254).

## Stockage

**Stockage:**  
Stocker à -20°C. Stable pendant un an après l'expédition.  
**Tampon de stockage:**  
PBS avec azoture de sodium à 0,02 % et glycérol à 50 % pH 7,3  
L'aliquotage n'est pas nécessaire pour le stockage à -20C

\*\*\* Les 20ul contiennent 0,1% de BSA.

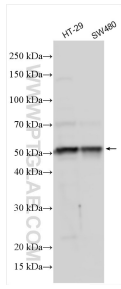
For technical support and original validation data for this product please contact:

T: 1 (888) 4PTGLAB (1-888-478-4522) (toll free in USA), or 1(312) 455-8498 (outside USA)

E: [proteintech@ptglab.com](mailto:proteintech@ptglab.com)  
W: [ptglab.com](http://ptglab.com)

This product is exclusively available under Proteintech Group brand and is not available to purchase from any other manufacturer.

## Données de validation sélectionnées



Various lysates were subjected to SDS PAGE followed by western blot with 28693-1-AP (SEC62 antibody) at dilution of 1:3000 incubated at room temperature for 1.5 hours.