

À des fins de recherche uniquement

Anticorps Polyclonal de lapin anti-PLK4



Numéro de catalogue: 28750-1-AP

Informations de base

Numéro de catalogue:

28750-1-AP

Taille:

150ul, Concentration: 600 µg/ml by Nanodrop;

Hôte:

Lapin

Isotype:

IgG

Immunogen Catalog Number:

AG30482

Numéro d'acquisition GenBank:

BC036023

Identification du gène (NCBI):

10733

Nom complet:

polo-like kinase 4 (Drosophila)

MW calculé

970 aa, 109 kDa

Méthode de purification:

Purification par affinité contre l'antigène

Dilutions recommandées:

IHC 1:50-1:500

IF 1:50-1:500

Applications

Applications testées:

IF, IHC, ELISA

Spécificité de l'espèce:

Humain, souris

Remarque-IHC: il est suggéré de démasquer l'antigène avec un tampon de TE buffer pH 9,0; (*) À défaut, 'le démasquage de l'antigène peut être effectué avec un tampon citrate pH 6,0.

Contrôles positifs:

IHC : tissu de cancer du côlon humain, tissu testiculaire de souris

IF : cellules HeLa,

Informations générales

PLK4 (Polo-like kinase 4) is also named SAK, STK18 and belongs to the Ser/Thr protein kinase family. It plays a central role in centriole duplication and is a kinase implicated in tumor development, which is an upstream regulator of canonical biogenesis necessary for centriole formation. It has 3 isoforms produced by alternative splicing.

Stockage

Stockage:

Stocker à -20°C. Stable pendant un an après l'expédition.

Tampon de stockage:

PBS avec azoture de sodium à 0,02 % et glycérol à 50 % pH 7,3

L'aliquotage n'est pas nécessaire pour le stockage à -20C

***** Les 20ul contiennent 0,1% de BSA.**

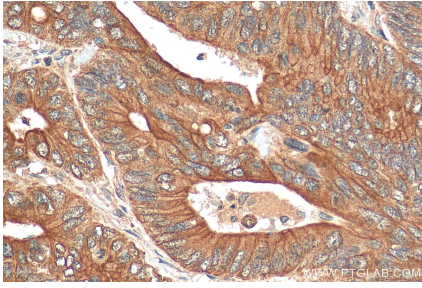
For technical support and original validation data for this product please contact:

T: 1 (888) 4PTGLAB (1-888-478-4522) (toll free in USA), or 1(312) 455-8498 (outside USA)

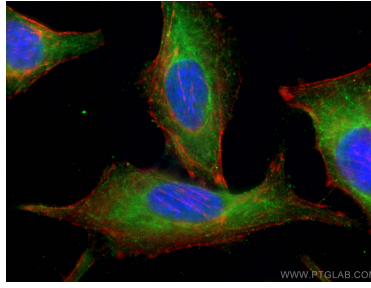
E: proteintech@ptglab.com
W: ptglab.com

This product is exclusively available under Proteintech Group brand and is not available to purchase from any other manufacturer.

Données de validation sélectionnées



Immunohistochemical analysis of paraffin-embedded human colon cancer tissue slide using 28750-1-AP (PLK4 antibody) at dilution of 1:200 (under 40x lens). Heat mediated antigen retrieval with Tris-EDTA buffer (pH 9.0).



Immunofluorescent analysis of (-20°C Ethanol) fixed HeLa cells using 28750-1-AP (PLK4 antibody), at dilution of 1:200 and CoraLite® 488-Conjugated AffiniPure Goat Anti-Rabbit IgG(H+L).