

À des fins de recherche uniquement

Anticorps Polyclonal de lapin anti-DIS3L2



Numéro de catalogue: 28816-1-AP **Phare**

Informations de base

Numéro de catalogue:
28816-1-AP

Taille:
150ul, Concentration: 600 µg/ml by
Nanodrop;

Hôte:
Lapin

Isotype:
IgG

Immunogen Catalog Number:
AG30634

Numéro d'acquisition GenBank:
BC036113

Identification du gène (NCBI):
129563

Nom complet:
DIS3 mitotic control homolog (S.
cerevisiae)-like 2

MW observés:
69 kDa

Méthode de purification:
Purification par affinité contre
l'antigène

Dilutions recommandées:
WB 1:500-1:2000

Applications

Applications testées:
WB, ELISA

Spécificité de l'espèce:
Humain, souris

Contrôles positifs:

WB : cellules A2780, cellules HEK-293, cellules HEK-293T, cellules HeLa

Informations générales

Stockage

Stockage:
Stocker à -20°C. Stable pendant un an après l'expédition.

Tampon de stockage:
PBS avec azoture de sodium à 0,02 % et glycérol à 50 % pH 7,3
L'aliquotage n'est pas nécessaire pour le stockage à -20C

***** Les 20ul contiennent 0,1% de BSA.**

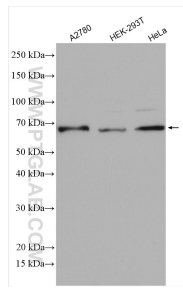
For technical support and original validation data for this product please contact:

T: 1 (888) 4PTGLAB (1-888-478-4522) (toll free
in USA), or 1(312) 455-8498 (outside USA)

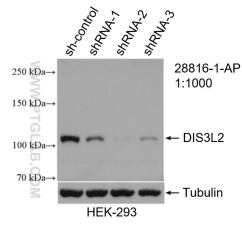
E: proteintech@ptglab.com
W: ptglab.com

This product is exclusively available under Proteintech Group brand and is not available to purchase from any other manufacturer.

Données de validation sélectionnées



Various lysates were subjected to SDS PAGE followed by western blot with 28816-1-AP (DIS3L2 antibody) at dilution of 1:1000 incubated at room temperature for 1.5 hours.



WB result of DIS3L2 antibody (28816-1-AP; 1:1000; incubated at room temperature for 1.5 hours) with sh-Control and sh-DIS3L2 transfected HEK-293 cells.