

À des fins de recherche uniquement

Anticorps Polyclonal de lapin anti-MEF2A



Numéro de catalogue: 28819-1-AP

Informations de base

Numéro de catalogue: 28819-1-AP	Numéro d'acquisition GenBank: BC013437	Méthode de purification: Purification par affinité contre l'antigène
Taille: 150ul , Concentration: 350 µg/ml by Nanodrop;	Identification du gène (NCBI): 4205	Dilutions recommandées: WB 1:500-1:2000 IHC 1:50-1:500
Hôte: Lapin	Nom complet: myocyte enhancer factor 2A	
Isotype: IgG	MW calculé 499 aa, 54 kDa	
Immunogen Catalog Number: AG30349	MW observés: 50-70kDa	

Applications

Applications testées: IHC, WB, ELISA	Contrôles positifs: WB : cellules HUVEC, cellules SH-SY5Y, cellules THP-1 IHC : tissu cérébral de rat,
Spécificité de l'espèce: Humain, rat, souris	
Remarque-IHC: il est suggéré de démasquer l'antigène avec un tampon de TE buffer pH 9.0; (*) À défaut, 'le démasquage de l'antigène peut être effectué avec un tampon citrate pH 6,0.	

Informations générales

MEF2A belongs to a family of DNA binding regulatory proteins. Each of these proteins which belong to the myocyte-specific enhancer factor-2 (MEF2) family binds to the MEF2 target DNA sequence present in the regulatory regions of many, if not all, muscle-specific genes. MEF2A plays diverse roles in the control of cell growth, survival and apoptosis via p38 MAPK signaling in muscle-specific and/or growth factor-related transcription. MEF2A also has key roles in cardiac and skeletal muscle development. MEF2A is especially abundant in granule neurons of the cerebellar cortex throughout the period of synaptogenesis. This antibody can detect two bands around 60 kDa to 70 kDa, the larger band may correspond to its post-translational modifications.(PMID: 15483225,16484498, 23486945)

Stockage

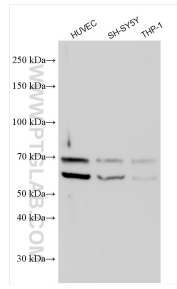
Stockage:
Stocker à -20°C. Stable pendant un an après l'expédition.
Tampon de stockage:
PBS avec azoture de sodium à 0,02 % et glycérol à 50 % pH 7,3
L'aliquotage n'est pas nécessaire pour le stockage à -20C

*** Les 20ul contiennent 0,1% de BSA.

For technical support and original validation data for this product please contact:
T: 1 (888) 4PTGLAB (1-888-478-4522) (toll free in USA), or 1(312) 455-8498 (outside USA)
E: proteintech@ptglab.com
W: ptglab.com

This product is exclusively available under Proteintech Group brand and is not available to purchase from any other manufacturer.

Données de validation sélectionnées



Various lysates were subjected to SDS PAGE followed by western blot with 28819-1-AP (MEF2A antibody) at dilution of 1:1000 incubated at room temperature for 1.5 hours.



Immunohistochemical analysis of paraffin-embedded rat brain tissue slide using 28819-1-AP (MEF2A antibody) at dilution of 1:200 (under 10x lens). Heat mediated antigen retrieval with Tris-EDTA buffer (pH 9.0).