

À des fins de recherche uniquement

Anticorps Polyclonal de lapin anti-NSF



Numéro de catalogue: 28837-1-AP

Informations de base

Numéro de catalogue: 28837-1-AP	Numéro d'acquisition GenBank: BC030613	Méthode de purification: Purification par affinité contre l'antigène
Taille: 150ul , Concentration: 450 µg/ml by Nanodrop;	Identification du gène (NCBI): 4905	Dilutions recommandées: WB 1:1000-1:6000 IHC 1:50-1:500
Hôte: Lapin	Nom complet: N-ethylmaleimide-sensitive factor	
Isotype: IgG	MW calculé: 744 aa, 83 kDa	
Immunogen Catalog Number: AG30229	MW observés: 70-83 kDa	

Applications

Applications testées:
IHC, WB, ELISA

Spécificité de l'espèce:
Humain, rat, souris

Remarque-IHC: il est suggéré de démasquer l'antigène avec un tampon de TE buffer pH 9,0; (*) À défaut, 'le démasquage de l'antigène peut être effectué avec un tampon citrate pH 6,0.

Contrôles positifs:

WB : tissu cérébral de souris, tissu cérébral de rat, tissu de cervelet de souris

IHC : tissu cérébral de souris,

Informations générales

The N-ethylmaleimide-sensitive fusion protein (NSF) is a 70-83 kDa cytosol protein that is expressed in all cell types. NSF functions as an ATPase and it is a part of the 20S membrane fusion apparatus with the vesicular SNAP receptor (v-SNARE) synaptobrevin, and the target SNAREs (t-SNARE) syntaxin and SNAP-25. With the hydrolysis of ATP by NSF, the released energy may set-up or drive membrane fusion processes. NSF is required for general membrane transport and trafficking.

Stockage

Stockage:

Stocker à -20°C. Stable pendant un an après l'expédition.

Tampon de stockage:

PBS avec azoture de sodium à 0,02 % et glycérol à 50 % pH 7,3

L'aliquotage n'est pas nécessaire pour le stockage à -20C

*** Les 20ul contiennent 0,1% de BSA.

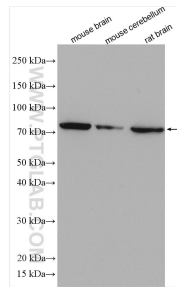
For technical support and original validation data for this product please contact:

T: 1 (888) 4PTGLAB (1-888-478-4522) (toll free in USA), or 1(312) 455-8498 (outside USA)

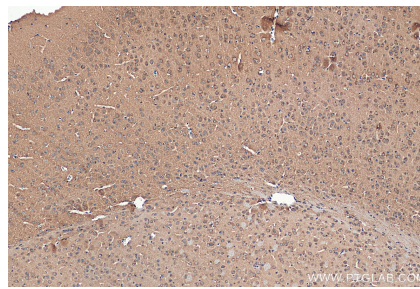
E: proteintech@ptglab.com
W: ptglab.com

This product is exclusively available under Proteintech Group brand and is not available to purchase from any other manufacturer.

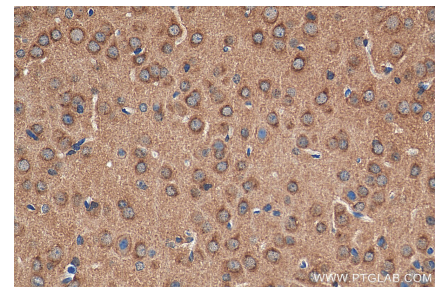
Données de validation sélectionnées



Various lysates were subjected to SDS PAGE followed by western blot with 28837-1-AP (NSF antibody) at dilution of 1:3000 incubated at room temperature for 1.5 hours.



Immunohistochemical analysis of paraffin-embedded mouse brain tissue slide using 28837-1-AP (NSF antibody) at dilution of 1:200 (under 10x lens). Heat mediated antigen retrieval with Tris-EDTA buffer (pH 9.0).



Immunohistochemical analysis of paraffin-embedded mouse brain tissue slide using 28837-1-AP (NSF antibody) at dilution of 1:200 (under 40x lens). Heat mediated antigen retrieval with Tris-EDTA buffer (pH 9.0).