

À des fins de recherche uniquement

# Anticorps Polyclonal de lapin anti-Phospho-MEK2 (Thr394)



Numéro de catalogue: 28955-1-AP

2 Publications

## Informations de base

Numéro de catalogue:

28955-1-AP

Taille:

100ul, Concentration: 750 µg/ml by Nanodrop;

Hôte:

Lapin

Isotype:

IgG

Numéro d'acquisition GenBank:

BC018645

Identification du gène (NCBI):

5605

Nom complet:

mitogen-activated protein kinase kinase 2

MW calculé

44 kDa

MW observés:

44 kDa

Méthode de purification:

Purification par affinité contre l'antigène

Dilutions recommandées:

WB 1:500-1:2000

## Applications

Applications testées:

WB, ELISA

Demandes citées:

IF, WB

Spécificité de l'espèce:

Humain, souris

Espèces citées:

rat, souris

Contrôles positifs:

WB : cellules NIH/3T3, cellules NIH/3T3 traitées à la λ phosphatase

## Informations générales

MEK2(MAPK/ERK kinase 2) is also named as MAP2K2, MKK2, PRKMK2 and belongs to the MAP kinase kinase subfamily. MAPKK is itself dependent on Ser/Thr phosphorylation for activity catalyzed by MAP kinase kinase kinases (RAF or MEKK1). MEK1 and MEK2 are closely related, dual-specificity tyrosine/threonine protein kinases found in the Ras/Raf/MEK/ERK mitogen-activated protein kinase (MAPK) signaling pathway.

## Publications notables

Autrice	Pubmed ID	Journal	Application
Shengming Huang	34010584	Pharm Biol	WB
Andrew S Mendiola	37291385	Nat Immunol	WB,IF

## Stockage

Stockage:

Stocker à -20 °C

Tampon de stockage:

PBS avec azoture de sodium à 0,02 % et glycérol à 50 % pH 7,3

L'aliqotage n'est pas nécessaire pour le stockage à -20C

\*\*\* Les 20ul contiennent 0,1% de BSA.

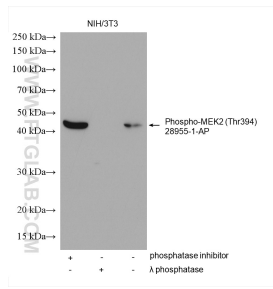
For technical support and original validation data for this product please contact:

T: 1 (888) 4PTGLAB (1-888-478-4522) (toll free in USA), or 1(312) 455-8498 (outside USA)

E: proteintech@ptglab.com  
W: ptglab.com

This product is exclusively available under Proteintech Group brand and is not available to purchase from any other manufacturer.

## Données de validation sélectionnées



Non-treated NIH/3T3, phosphatase inhibitor treated and  $\lambda$  phosphatase treated NIH/3T3 cells were subjected to SDS PAGE followed by western blot with 28955-1-AP (Phospho-MEK2 (Thr394) antibody) at dilution of 1:1000 incubated at 4°C overnight.