

À des fins de recherche uniquement

Anticorps Polyclonal de lapin anti-APAF1



Numéro de catalogue: 29022-1-AP

1 Publications

Informations de base

Numéro de catalogue: 29022-1-AP	Numéro d'acquisition GenBank: BC136532	Méthode de purification: Purification par affinité contre l'antigène
Taille: 150ul , Concentration: 500 µg/ml by Nanodrop;	Identification du gène (NCBI): 317	Dilutions recommandées: WB 1:1000-1:6000
Hôte: Lapin	Nom complet: apoptotic peptidase activating factor 1	
Isotype: IgG	MW calculé 1248 aa, 142 kDa	
Immunogen Catalog Number: AG30606	MW observés: 130-140 kDa	

Applications

Applications testées: WB, ELISA	Contrôles positifs: WB : cellules COLO 320,
Demandes citées: WB	
Spécificité de l'espèce: Humain	
Espèces citées: rat	

Informations générales

APAF1, also named as Apoptotic protease-activating factor 1 or KIAA0413, is a 1248 amino acid protein, which contains one CARD domain, contains one NB-ARC domain and Contains fifteen WD repeats. APAF1 localizes in the cytoplasm and is widely expressed in many tissues. Highest levels of expression is in adult spleen, peripheral blood leukocytes, in fetal brain, kidney and lung. Oligomeric APAF1 mediates the cytochrome c-dependent autocatalytic activation of pro-caspase-9 (Apaf-3), leading to the activation of caspase-3 and apoptosis.

Publications notables

Autrice	Pubmed ID	Journal	Application
Yujie Zhong	36501024	Nutrients	WB

Stockage

Stockage:
Stocker à -20 °C.
Tampon de stockage:
PBS avec azoture de sodium à 0,02 % et glycérol à 50 % pH 7,3
L'aliquotage n'est pas nécessaire pour le stockage à -20C

*** Les 20ul contiennent 0,1% de BSA.

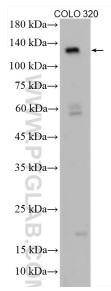
For technical support and original validation data for this product please contact:

T: 1 (888) 4PTGLAB (1-888-478-4522) (toll free in USA), or 1(312) 455-8498 (outside USA)

E: proteintech@ptglab.com
W: ptglab.com

This product is exclusively available under Proteintech Group brand and is not available to purchase from any other manufacturer.

Données de validation sélectionnées



COLO 320 cells were subjected to SDS PAGE followed by western blot with 29022-1-AP (APAF1 antibody) at dilution of 1:3000 incubated at room temperature for 1.5 hours.