

À des fins de recherche uniquement

# Anticorps Polyclonal de lapin anti-CBLL1



Numéro de catalogue: 29219-1-AP

## Informations de base

<b>Numéro de catalogue:</b> 29219-1-AP	<b>Numéro d'acquisition GenBank:</b> BC027460	<b>Méthode de purification:</b> Purification par affinité contre l'antigène
<b>Taille:</b> 150ul , Concentration: 800 µg/ml by Nanodrop;	<b>Identification du gène (NCBI):</b> 79872	<b>Dilutions recommandées:</b> WB 1:2000-1:10000 IHC 1:50-1:500
<b>Hôte:</b> Lapin	<b>Nom complet:</b> Cas-Br-M (murine) ecotropic retroviral transforming sequence-like 1	
<b>Isotype:</b> IgG	<b>MW calculé</b> 491 aa, 55 kDa	
<b>Immunogen Catalog Number:</b> AG30900	<b>MW observés:</b> 55-60 kDa	

## Applications

**Applications testées:**  
IHC, WB, ELISA

**Spécificité de l'espèce:**  
Humain

**Remarque-IHC: il est suggéré de démasquer l'antigène avec un tampon de TE buffer pH 9.0; (\*) À défaut, 'le démasquage de l'antigène peut être effectué avec un tampon citrate pH 6,0.**

**Contrôles positifs:**

WB : cellules A549, cellules HeLa, cellules NCI-H1299  
IHC : tissu de cancer du poumon humain,

## Informations générales

Cbl proto-oncogene E3 ubiquitin protein ligase-like 1, RNF188, Hakai (CBLL1) is an evolutionarily conserved E3 ubiquitin ligase containing a RING-finger domain. CBLL1 contains a typical RING-finger, short pTyr-binding domain, and proline-rich domain. CBLL1 expression is upregulated in human colon and gastric cancer tissues, and CBLL1 has been reported to induce anchorage-dependent cell growth. CBLL1 immunostaining was observed in both the nuclei and cytoplasm of cancer cells. (PMID: 31124298, PMID: 31646569, PMID: 21191016)

## Stockage

**Stockage:**  
Stocker à -20 °C.  
**Tampon de stockage:**  
PBS avec azoture de sodium à 0,02 % et glycérol à 50 % pH 7,3  
L'aliquotage n'est pas nécessaire pour le stockage à -20C

\*\*\* Les 20ul contiennent 0,1% de BSA.

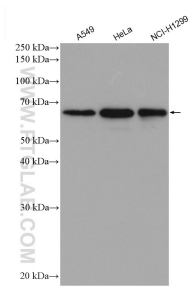
For technical support and original validation data for this product please contact:

T: 1 (888) 4PTGLAB (1-888-478-4522) (toll free in USA), or 1(312) 455-8498 (outside USA)

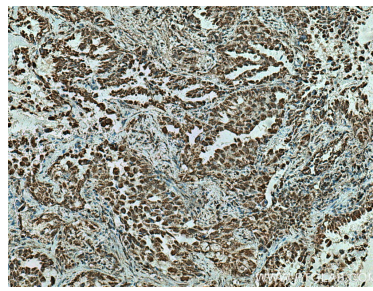
E: proteintech@ptglab.com  
W: ptglab.com

This product is exclusively available under Proteintech Group brand and is not available to purchase from any other manufacturer.

## Données de validation sélectionnées



Various lysates were subjected to SDS PAGE followed by western blot with 29219-1-AP (CBL1 antibody) at dilution of 1:5000 incubated at room temperature for 1.5 hours.



Immunohistochemical analysis of paraffin-embedded human lung cancer tissue slide using 29219-1-AP (CBL1 antibody) at dilution of 1:200 (under 10x lens). Heat mediated antigen retrieval with Tris-EDTA buffer (pH 9.0).