

À des fins de recherche uniquement

Anticorps Polyclonal de lapin anti-MAP3K2



Numéro de catalogue: 29265-1-AP

1 Publications

Informations de base

Numéro de catalogue: 29265-1-AP	Numéro d'acquisition GenBank: NM_006609	Méthode de purification: Purification par affinité contre l'antigène
Taille: 150ul , Concentration: 500 µg/ml by Nanodrop;	Identification du gène (NCBI): 10746	Dilutions recommandées: WB 1:500-1:2000 IHC 1:50-1:500
Hôte: Lapin	Nom complet: mitogen-activated protein kinase kinase kinase 2	
Isotype: IgG	MW calculé: 70 kDa	
Immunogen Catalog Number: AG30886	MW observés: 70 kDa	

Applications

Applications testées: IHC, WB, ELISA	Contrôles positifs: WB : cellules HeLa, cellules K-562, cellules MCF-7 IHC : tissu de cancer du sein humain,
Demandes citées: WB	
Spécificité de l'espèce: Humain	
Espèces citées: Humain	

Remarque-IHC: il est suggéré de démasquer l'antigène avec un tampon de TE buffer pH 9,0; (*) À défaut, le démasquage de l'antigène peut être effectué avec un tampon citrate pH 6,0.

Informations générales

MAP3K2, also named as MEKK2 and MEKK2B, belongs to the protein kinase superfamily, STE Ser/Thr protein kinase family and MAPK kinase kinase subfamily. It is a component of a protein kinase signal transduction cascade. MAP3K2 mediates activation of the NF-kappa-B, AP1 and DDIT3 transcriptional regulators. The antibody is specific to MAP3K2.

Publications notables

Autrice	Pubmed ID	Journal	Application
Chang Liu	34258104	Mol Ther Nucleic Acids	WB

Stockage

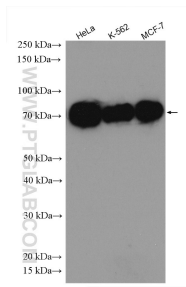
Stockage:
Stocker à -20 °C.
Tampon de stockage:
PBS avec azoture de sodium à 0,02 % et glycérol à 50 % pH 7,3
L'aliquotage n'est pas nécessaire pour le stockage à -20C

*** Les 20ul contiennent 0,1% de BSA.

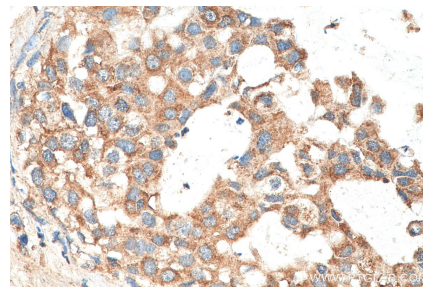
For technical support and original validation data for this product please contact:
T: 1 (888) 4PTGLAB (1-888-478-4522) (toll free in USA), or 1(312) 455-8498 (outside USA)
E: proteintech@ptglab.com
W: ptglab.com

This product is exclusively available under Proteintech Group brand and is not available to purchase from any other manufacturer.

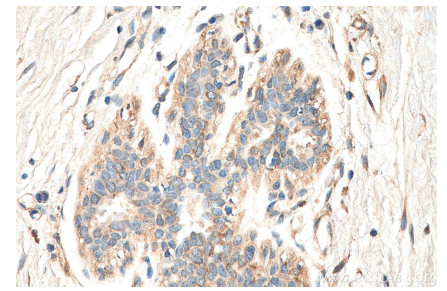
Données de validation sélectionnées



Various lysates were subjected to SDS PAGE followed by western blot with 29265-1-AP (MAP3K2 antibody) at dilution of 1:1000 incubated at room temperature for 1.5 hours.



Immunohistochemical analysis of paraffin-embedded human breast cancer tissue slide using 29265-1-AP (MAP3K2 antibody) at dilution of 1:200 (under 40x lens). Heat mediated antigen retrieval with Tris-EDTA buffer (pH 9.0).



Immunohistochemical analysis of paraffin-embedded human breast cancer tissue slide using 29265-1-AP (MAP3K2 antibody) at dilution of 1:200 (under 40x lens). Heat mediated antigen retrieval with Tris-EDTA buffer (pH 9.0).