

À des fins de recherche uniquement

Anticorps Polyclonal de lapin anti-IFI16



Numéro de catalogue: 29280-1-AP

Informations de base

Numéro de catalogue:	29280-1-AP	Numéro d'acquisition GenBank:	BC017059	Méthode de purification:	Purification par affinité contre l'antigène
Taille:	150ul , Concentration: 650 µg/ml by Nanodrop;	Identification du gène (NCBI):	3428	Dilutions recommandées:	WB 1:5000-1:50000 IHC 1:50-1:500
Hôte:	Lapin	Nom complet:	interferon, gamma-inducible protein 16		
Isotype:	IgG	MW calculé	729 aa, 82 kDa		
Immunogen Catalog Number:	AG30297	MW observés:	85-95 kDa		

Applications

Applications testées:

IHC, WB, ELISA

Spécificité de l'espèce:

Humain

Remarque-IHC: il est suggéré de démasquer l'antigène avec un tampon de TE buffer pH 9,0; (*) À défaut, 'le démasquage de l'antigène peut être effectué avec un tampon citrate pH 6,0.

Contrôles positifs:

WB : cellules Daudi, cellules Jurkat, cellules MOLT-4, cellules Ramos

IHC : tissu de carcinome à cellules rénales humain,

Informations générales

IFI16 is a member of a family of interferon-inducible nuclear proteins involved in transcriptional regulation functions as a transcriptional repressor. IFI16 may be involved in TP53-mediated transcriptional activation by enhancing TP53 sequence-specific DNA binding and modulating TP53 phosphorylation status. It has been reported that IFI16 participates in the regulation of autophagy, TP53-mediated cell death and innate immune response. IFI16 has different isoforms and 67790-1-Ig antibody detects proteins around 85-95 kDa in SDS-PAGE similar to papers. (PMID: 9718316, 14990579, 11146555, 22046441)

Stockage

Stockage:

Stocker à -20°C. Stable pendant un an après l'expédition.

Tampon de stockage:

PBS avec azoture de sodium à 0,02 % et glycérol à 50 % pH 7,3

L'aliquotage n'est pas nécessaire pour le stockage à -20C

*** Les 20ul contiennent 0,1% de BSA.

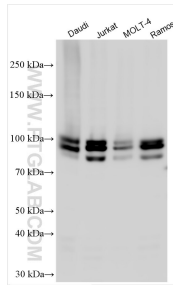
For technical support and original validation data for this product please contact:

T: 1 (888) 4PTGLAB (1-888-478-4522) (toll free in USA), or 1(312) 455-8498 (outside USA)

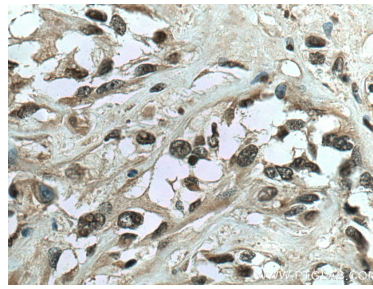
E: proteintech@ptglab.com
W: ptglab.com

This product is exclusively available under Proteintech Group brand and is not available to purchase from any other manufacturer.

Données de validation sélectionnées



Various lysates were subjected to SDS PAGE followed by western blot with 29280-1-AP (IF116 antibody) at dilution of 1:10000 incubated at room temperature for 1.5 hours.



Immunohistochemical analysis of paraffin-embedded human renal cell carcinoma tissue slide using 29280-1-AP (IF116 antibody) at dilution of 1:200 (under 40x lens). Heat mediated antigen retrieval with Tris-EDTA buffer (pH 9.0).