

À des fins de recherche uniquement

Anticorps Polyclonal de lapin anti-HOMER2



Numéro de catalogue: 29282-1-AP

Informations de base

Numéro de catalogue:
29282-1-AP

Taille:
150ul , Concentration: 550 µg/ml by
Nanodrop;

Hôte:
Lapin

Isotype:
IgG

Immunogen Catalog Number:
AG29718

Numéro d'acquisition GenBank:
BC012109

Identification du gène (NCBI):
9455

Nom complet:
homer homolog 2 (Drosophila)

MW calculé
41 kDa

Méthode de purification:
Purification par affinité contre
l'antigène

Dilutions recommandées:
WB 1:500-1:2000

Applications

Applications testées:
WB, ELISA
Spécificité de l'espèce:
Humain

Contrôles positifs:

WB : cellules HEK-293, cellules LNCaP, cellules MCF-7

Informations générales

Stockage

Stockage:
Stocker à -20 °C
Tampon de stockage:
PBS avec azoture de sodium à 0,02 % et glycérol à 50 % pH 7,3
L'aliquotage n'est pas nécessaire pour le stockage à -20C

***** Les 20ul contiennent 0,1% de BSA.**

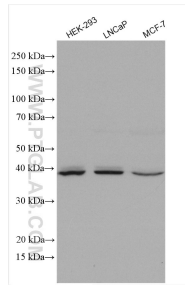
For technical support and original validation data for this product please contact:

T: 1 (888) 4PTGLAB (1-888-478-4522) (toll free
in USA), or 1(312) 455-8498 (outside USA)

E: proteintech@ptglab.com
W: ptglab.com

This product is exclusively available under Proteintech Group brand and is not available to purchase from any other manufacturer.

Données de validation sélectionnées



Various lysates were subjected to SDS PAGE followed by western blot with 29282-1-AP (HOMER2 antibody) at dilution of 1:1000 incubated at room temperature for 1.5 hours.