

À des fins de recherche uniquement

Anticorps Polyclonal de lapin anti-PAX2



Numéro de catalogue: 29307-1-AP

2 Publications

Informations de base

Numéro de catalogue:
29307-1-AP

Taille:
150ul, Concentration: 600 µg/ml by
Nanodrop;

Hôte:
Lapin

Isotype:
IgG

Immunogen Catalog Number:
AG30717

Numéro d'acquisition GenBank:
BC148710

Identification du gène (NCBI):
5076

Nom complet:
paired box 2

MW calculé
431 aa, 46 kDa

MW observés:
45 kDa

Méthode de purification:
Purification par affinité contre
l'antigène

Dilutions recommandées:
WB 1:500-1:2000

Applications

Applications testées:
WB, ELISA

Demandes citées:
FC, IHC

Spécificité de l'espèce:
Humain, rat, souris

Espèces citées:
Humain

Contrôles positifs:

WB : tissu de cervelet de souris, tissu de cervelet de rat

Informations générales

PAX2 is a transcription factor, primarily expressed during embryonic development. It has a critical role in the development of the urogenital tract, the eyes, and the CNS. It plays a key role during renal development and to act as an oncogene favoring renal tumor growth. PAX2 was suggested as a sensitive and highly specific marker for renal cell carcinoma (RCC).

Publications notables

Autrice	Pubmed ID	Journal	Application
Xiangmin Lv	34888112	Sci Bull (Beijing)	IHC
Bella Rossbach	35456007	Cells	FC

Stockage

Stockage:

Stocker à -20 °C

Tampon de stockage:

PBS avec azoture de sodium à 0,02 % et glycérol à 50 % pH 7,3

L'aliquotage n'est pas nécessaire pour le stockage à -20C

*** Les 20ul contiennent 0,1% de BSA.

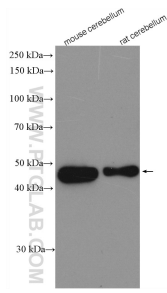
For technical support and original validation data for this product please contact:

T: 1 (888) 4PTGLAB (1-888-478-4522) (toll free
in USA), or 1(312) 455-8498 (outside USA)

E: proteintech@ptglab.com
W: ptglab.com

This product is exclusively available under Proteintech Group brand and is not available to purchase from any other manufacturer.

Données de validation sélectionnées



Various lysates were subjected to SDS PAGE followed by western blot with 29307-1-AP (PAX2 antibody) at dilution of 1:1000 incubated at room temperature for 1.5 hours.