

À des fins de recherche uniquement

Anticorps Polyclonal de lapin anti-METTL3



Numéro de catalogue: 29314-1-AP

Informations de base

Numéro de catalogue: 29314-1-AP	Numéro d'acquisition GenBank: BC001650	Méthode de purification: Purification par affinité contre l'antigène
Taille: 150ul , Concentration: 300 µg/ml by Nanodrop;	Identification du gène (NCBI): 56339	Dilutions recommandées: WB 1:500-1:3000
Hôte: Lapin	Nom complet: methyltransferase like 3	
Isotype: IgG	MW calculé 64 kDa	
Immunogen Catalog Number: AG30638	MW observés: 65-70 kDa	

Applications

Applications testées: WB, ELISA	Contrôles positifs: WB : cellules HeLa, cellules K-562, cellules MCF-7
Spécificité de l'espèce: Humain	

Informations générales

METTL3 is a key S-adenosyl-L-methionine-binding subunit, which is a component of a complex multicomponent enzyme that catalyzes the methylation of internal adenosine residues in eukaryotic mRNA, forming N6-methyladenosine. It contains 2 putative nuclear localization signals and 2 consensus methylation motifs. The calculated molecular weight of METTL3 is 64 kDa, but modified METTL3 is about 65-70 kDa.

Stockage

Stockage:
Stocker à -20°C. Stable pendant un an après l'expédition.
Tampon de stockage:
PBS avec azoture de sodium à 0,02 % et glycérol à 50 % pH 7,3
L'aliquotage n'est pas nécessaire pour le stockage à -20C

*** Les 20ul contiennent 0,1% de BSA.

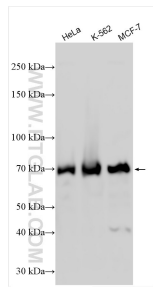
For technical support and original validation data for this product please contact:

T: 1 (888) 4PTGLAB (1-888-478-4522) (toll free in USA), or 1(312) 455-8498 (outside USA)

E: proteintech@ptglab.com
W: ptglab.com

This product is exclusively available under Proteintech Group brand and is not available to purchase from any other manufacturer.

Données de validation sélectionnées



Various lysates were subjected to SDS PAGE followed by western blot with 29314-1-AP (METTL3 antibody) at dilution of 1:1500 incubated at room temperature for 1.5 hours.