

À des fins de recherche uniquement

Anticorps Polyclonal de lapin anti-TAS1R2



Numéro de catalogue: 29344-1-AP

Informations de base

Numéro de catalogue:

29344-1-AP

Taille:

150ul, Concentration: 850 µg/ml by Nanodrop;

Hôte:

Lapin

Isotype:

IgG

Immunogen Catalog Number:

AG29305

Numéro d'acquisition GenBank:

NM_152232

Identification du gène (NCBI):

80834

Nom complet:

taste receptor, type 1, member 2

MW calculé

95 kDa

MW observés:

100 kDa

Méthode de purification:

Purification par affinité contre l'antigène

Dilutions recommandées:

WB 1:500-1:2000

Applications

Applications testées:

WB, ELISA

Spécificité de l'espèce:

Humain, rat, souris

Contrôles positifs:

WB : tissu lingual de souris, rat tongue tissue

Informations générales

Taste receptor type 1, member 2 (TAS1R2) controls the oral sensing of sweetness. Genetic variations in TAS1R2 have been shown to be associated with differential sweetness intensity and varying carbohydrate intake levels among individuals (PMID:33930495).

Stockage

Stockage:

Stocker à -20°C. Stable pendant un an après l'expédition.

Tampon de stockage:

PBS avec azoture de sodium à 0,02 % et glycérol à 50 % pH 7,3

L'aliquotage n'est pas nécessaire pour le stockage à -20C

***** Les 20ul contiennent 0,1% de BSA.**

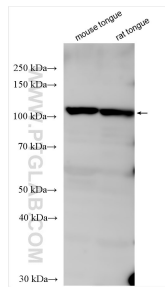
For technical support and original validation data for this product please contact:

T: 1 (888) 4PTGLAB (1-888-478-4522) (toll free in USA), or 1(312) 455-8498 (outside USA)

E: proteintech@ptglab.com
W: ptglab.com

This product is exclusively available under Proteintech Group brand and is not available to purchase from any other manufacturer.

Données de validation sélectionnées



Various lysates were subjected to SDS PAGE followed by western blot with 29344-1-AP (TAS1R2 antibody) at dilution of 1:1000 incubated at room temperature for 1.5 hours.