

À des fins de recherche uniquement

Anticorps Polyclonal de lapin anti-ALDH1A3



Numéro de catalogue: 29373-1-AP

1 Publications

Informations de base

Numéro de catalogue: 29373-1-AP	Numéro d'acquisition GenBank: BC069274	Méthode de purification: Purification par affinité contre l'antigène
Taille: 150ul , Concentration: 700 µg/ml by Nanodrop;	Identification du gène (NCBI): 220	Dilutions recommandées: WB 1:500-1:3000 IHC 1:50-1:500
Hôte: Lapin	Nom complet: aldehyde dehydrogenase 1 family, member A3	
Isotype: IgG	MW calculé: 512 aa, 56 kDa	
Immunogen Catalog Number: AG31100	MW observés: 56 kDa	

Applications

Applications testées: IHC, WB, ELISA	Contrôles positifs: WB : tissu hépatique de souris, tissu hépatique de rat IHC : tissu de cancer du foie humain,
Demands citées: IHC, WB	
Spécificité de l'espèce: Humain, rat, souris	
Espèces citées: Humain	

Remarque-IHC: il est suggéré de démasquer l'antigène avec un tampon de TE buffer pH 9,0; (*) À défaut, le démasquage de l'antigène peut être effectué avec un tampon citrate pH 6,0.

Informations générales

ALDH1A3 is the predominant ALDH isozyme that participates in various physiological processes in human cells. Growing evidence has shown that ALDH1A3 exhibits high activity in cancer stem cells (CSCs) and influences a diverse range of biological characteristics within these cells. (PMID: 30958800, PMID: 32612951)

Publications notables

Autrice	Pubmed ID	Journal	Application
Minghao Xu	35986343	J Exp Clin Cancer Res	WB, IHC

Stockage

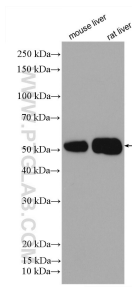
Stockage:
Stocker à -20 °C.
Tampon de stockage:
PBS avec azoture de sodium à 0,02 % et glycérol à 50 % pH 7,3
L'aliquotage n'est pas nécessaire pour le stockage à -20C

*** Les 20ul contiennent 0,1% de BSA.

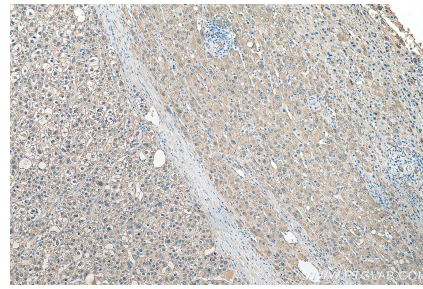
For technical support and original validation data for this product please contact:
T: 1 (888) 4PTGLAB (1-888-478-4522) (toll free in USA), or 1(312) 455-8498 (outside USA)
E: proteintech@ptglab.com
W: ptglab.com

This product is exclusively available under Proteintech Group brand and is not available to purchase from any other manufacturer.

Données de validation sélectionnées



Various lysates were subjected to SDS PAGE followed by western blot with 29373-1-AP (ALDH1A3 antibody) at dilution of 1:1500 incubated at room temperature for 1.5 hours.



Immunohistochemical analysis of paraffin-embedded human liver cancer tissue slide using 29373-1-AP (ALDH1A3 antibody) at dilution of 1:200 (under 10x lens). Heat mediated antigen retrieval with Tris-EDTA buffer (pH 9.0).