

À des fins de recherche uniquement

Anticorps Polyclonal de lapin anti-AQP2



Numéro de catalogue: 29386-1-AP

Informations de base

| | | |
|----------------------------------------------------------|-----------------------------------------------------------------|---------------------------------------------------------------------------------|
| Numéro de catalogue: 29386-1-AP | Numéro d'acquisition GenBank: NM_000486 | Méthode de purification: Purification par affinité contre l'antigène |
| Taille: 150ul, Concentration: 1000 µg/ml by Nanodrop; | Identification du gène (NCBI): aquaporin 2 (collecting duct) | Dilutions recommandées: WB 1:500-1:2000 IHC 1:500-1:2000 IF 1:50-1:500 |
| Hôte: Lapin | Nom complet: aquaporin 2 (collecting duct) | |
| Isotype: IgG | MW calculé: 29 kDa | |
| Immunogen Catalog Number: AG29931 | MW observés: 28-29, 35-38 kDa | |

Applications

Applications testées:
IF, IHC, WB, ELISA

Spécificité de l'espèce:
Humain, souris

Remarque-IHC: il est suggéré de démasquer l'antigène avec un tampon de TE buffer pH 9,0; (*) À défaut, 'le démasquage de l'antigène peut être effectué avec un tampon citrate pH 6,0.

Contrôles positifs:

WB : tissu rénal de souris incubé à 37 °C,

IHC : tissu rénal de souris, tissu rénal humain

IF : tissu rénal de souris,

Informations générales

AQP2 (Aquaporin2) is a water channel protein that is widely distributed among mammalian tissues and plays a major role in water homeostasis. AQP2 is mainly found in the apical cell membranes of the kidney's collecting duct cells and is critical for urinary concentration. AQP2 can be glycosylated and this antibody recognizes the 28-29 kDa non-glycosylated as well as the 35-40 kDa glycosylated forms of AQP2.

Stockage

Stockage:

Stocker à -20°C. Stable pendant un an après l'expédition.

Tampon de stockage:

PBS avec azoture de sodium à 0,02 % et glycérol à 50 % pH 7,3

L'aliquotage n'est pas nécessaire pour le stockage à -20C

***** Les 20ul contiennent 0,1% de BSA.**

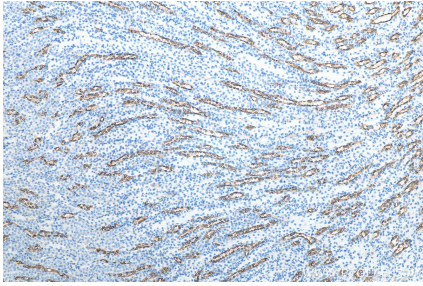
For technical support and original validation data for this product please contact:

T: 1 (888) 4PTGLAB (1-888-478-4522) (toll free in USA), or 1(312) 455-8498 (outside USA)

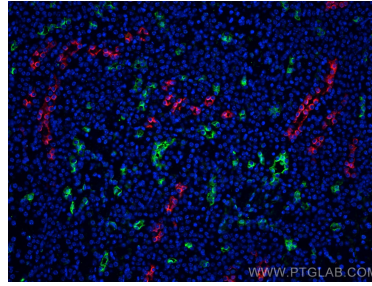
E: proteintech@ptglab.com
W: ptglab.com

This product is exclusively available under Proteintech Group brand and is not available to purchase from any other manufacturer.

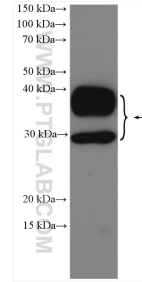
Données de validation sélectionnées



Immunohistochemical analysis of paraffin-embedded mouse kidney tissue slide using 29386-1-AP (AQP2 antibody) at dilution of 1:1000 (under 10x lens). Heat mediated antigen retrieval with Tris-EDTA buffer (pH 9.0).



Immunofluorescent analysis of (4% PFA) fixed mouse kidney tissue using AQP2 antibody (29386-1-AP) at dilution of 1:200 and CoraLite® 594-Conjugated AffiniPure Goat Anti-Rabbit IgG(H+L), AQP1 antibody (66805-1-Ig, Clone: 2E5D6, green).



37°C incubated mouse kidney tissue were subjected to SDS PAGE followed by western blot with 29386-1-AP (AQP2 antibody) at dilution of 1:1000 incubated at room temperature for 1.5 hours.